

マンション

価格(税込)

3億円

交通 東京メトロ半蔵門線「半蔵門」駅徒歩5分
東京メトロ南北線「市ヶ谷」駅徒歩10分
東京メトロ有楽町線「麹町」駅徒歩10分

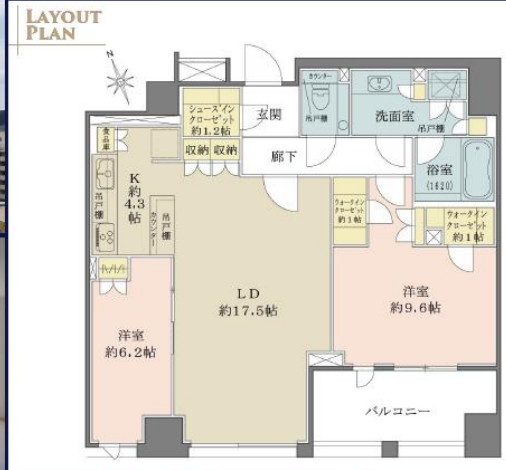
名称

ザ・パークハウスグラン三番町

ザ・パークハウスグラン三番町 【10階 × 全居室南向き】

= THE PARKHOUSE GRAN SANBANCHO =

- 選び抜かれた都心立地におけるザ・パークハウスのフラッグシップシリーズ
- 皇居側に豊かな自然が残った三番町の高台エリアに位置する間口約70mの整形地
- 生活を守る5次セキュリティシステム
- 24時間有人管理(夜間は警備員)・24時間セキュリティシステム
- 全居室南向き住戸 ※リフォームにて3LDKへ変更可能(有償)



- ～ 生活を彩る設備・仕様 ～
- 【キッチン】 ●グローエ社製水栓金具
●ビルトイン浄水器 ●静音シンク ●ディスプレイ
●ソフトクローズ機能付スライド収納
- 【浴室・トイレ・洗面室】 ●浴室換気乾燥機
●手洗いカウンター付きタンクレストイレ
- 【その他】 ●天井埋込型エアコン (LD・各居室)
●TES温水床暖房 (LD・約9.6帖の洋室)
●天然石仕様の玄関スペース ●人感センサー付照明
●24時間換気システム ●高効率TES熱源機「エコジョーズ」
●ICキーケースによる施錠システム
(共用部・玄関扉はキーケースを保持しているだけで施錠可能)

*このハウジングマップは概要紹介図です。図面と現況が異なる場合は現況優先となります。

所在

東京都千代田区三番町5-19

土地

(所有権) 借地料 ()
面積 3,431.78㎡ 共有持分 8982/1281965
用途地域 (第二種住居地域)

建

専有部分 (壁芯) 89.82㎡ (約27.17坪)
バルコニー 8.18㎡ (約2.47坪)
方位 (南)
間取り (2LDK) 一棟の総戸数 (148戸)
構造 (RC造地上15階地下1階建10階部分)
建築 (2014年7月築) ・外装 ()

物

分譲会社 (三菱地所レジデンス株式会社)
施工会社 (株式会社大林組)
管理会社 (三菱地所コミュニティ株式会社)
管理形態 (全部委託)
管理方式 (日勤)
管理費 (月額33,060円) 修繕積立金 (月額10,780円)
その他 (月額1,980円) 合計 (月額45,820円)

施

敷地内駐車場 [空有(空き区画: 10区画、月額使用料: 38000円~42000円)]
トランクルーム [空無]
給湯 (ガス給湯器)
ガス (都市ガス) エレベータ (有)

引渡

現況 (空室)
引渡時期 相談

備

- その他費用内訳 インターネット利用料/1,485円、共視聴設備利用料/275円、地震防災システム利用料/220円
- 掲載写真の内、外観・共用部分は2020年8月撮影、室内・眺望写真は2021年7月撮影
- ペット飼育可 ※細則有。犬・猫は1住戸最大2匹まで。

考

三菱地所レジデンス株式会社

国土交通大臣(15)第408号(一社)不動産協会
(一社)不動産流通経営協会(公社)首都圏不動産公正取引協議会

広域営業部広域販売室

〒100-8189 東京都千代田区大手町1-9-2
大手町フィナンシャルシティグランドキューブ
TEL: 03-6281-8049
定休日: 毎週土・日曜日および祝日

お問い合わせ <下記WEBサイトより承ります>

<https://www.mecsumai.com/international/cnk/>

- ※ 取引態様 : 媒介
- ※ ご契約の際は、弊社指定の仲介会社と媒介契約を締結していただきます

