

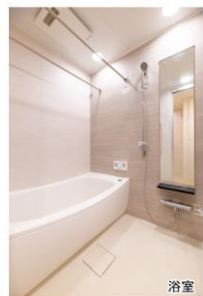
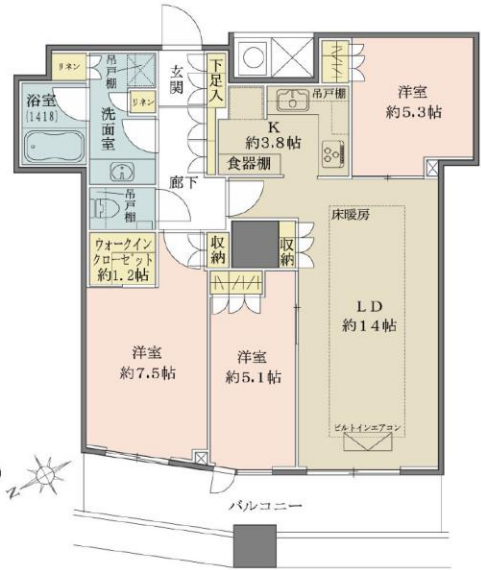
マンション

価格(非課税)  
**1億4,200万円**

交通 **都営大江戸線「西新宿五丁目」駅徒歩7分**  
**東京メトロ丸ノ内線「西新宿」駅徒歩9分**  
**山手線「新宿」駅徒歩18分**

名称  
**ザ・パークハウス西新宿タワー60【37階部分】**

◆【ザ・パークハウス】シリーズの大規模タワーマンション◆  
～三菱地所レジデンス他分譲、総戸数953戸の60階建の制震構造～



- ◆本物件のポイント◆
- ・37階部分につき、眺望良好
  - ・24時間365日有人管理  
(夜間は警備員が駐在)
  - ・ホテルライクな内廊下設計
  - ・充実した共用施設  
(フィットネスジム、キッズルーム等)
  - ・新築時に追加オプション工事実施
  - ・ペット飼育可(細則有)
  - ・二重床、二重天井

\*このハウジングマップは概要紹介図です。図面と現況が異なる場合は現況優先となります。

所在	東京都新宿区西新宿5丁目
土地	( 所有権 ) 借地料 ( ) 面積 7,530.65㎡ 共有持分 1224/1000000 用途地域 ( 第二種住居地域、商業地域 )
建	専有部分 ( 壁芯 ) 81.50㎡ ( 約24.65坪 ) バルコニー 11.76㎡ ( 約3.55坪 ) 方位 ( 北西 ) 間取り ( 3LDK ) 一棟の総戸数 ( 953戸 ) 構造 ( RC造、鉄骨造地上60階地下2階建37階部分 ) 建築 ( 2017年8月築 ) ・外装 ( )
物	分譲会社 ( 三菱地所レジデンス、丸紅、相鉄不動産 ) 施工会社 ( フジタ ) 管理会社 ( 三菱地所コミュニティ ) 管理形態 ( 全部委託 ) 管理方式 ( 日勤 ) 管理費 ( 月額24,490円 ) 修繕積立金 ( 月額14,660円 ) その他 ( 月額1,067円 ) 合計 ( 月額40,217円 )
施設	敷地内駐車場 [ 空有(月額使用料25000円～45000円、機械式駐車場につき、サイズ制限有) ] トランクルーム [ 無 ] 給湯 ( 電気温水器 ) ガス ( ) エレベータ ( 有 )
引渡	現況 ( 居住中 ) 引渡時期 売買契約後4～5か月後
備考	●その他内訳：インターネット利用料●お住み替えにつき、売買契約後4～5か月後のお引渡しとさせていただきます。

**三菱地所レジデンス株式会社**

国土交通大臣(15)第408号 (一社)不動産協会  
(一社)不動産流通経営協会(公社)首都圏不動産公正取引協議会

第四販売部広域販売グループ

〒100-8189 東京都千代田区大手町1-9-2  
大手町フィナンシャルシティグランキューブ  
TEL: 03-6281-8049  
定休日: 毎週土・日曜日および祝日

**お問い合わせ** <下記WEBサイトより承ります>

<https://www.mecsumai.com/international/cnk/>

※ 取引態様 : 媒介  
※ ご契約の際は、弊社指定の仲介会社と媒介契約を締結していただきます

