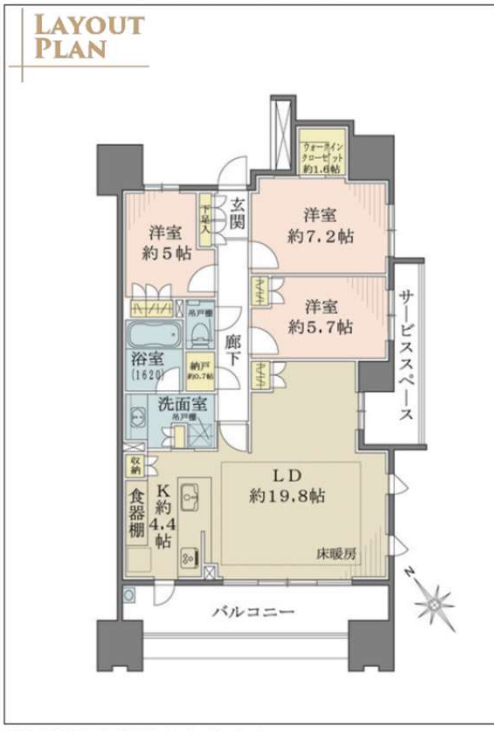


マンション	価格	交通 地下鉄桜通線「名古屋」駅徒歩12分 地下鉄東山線「亀島」駅徒歩6分 名鉄名古屋本線「栄生」駅徒歩9分	名称
	1億1,480万円		ザ・パークハウス名古屋



- 16階南東・南西角部屋につき、陽当たり・眺望・通風良好
- オプション箇所有り(玄関エコカラット、ミラー・キッチン造付食器棚  
LDダウンライト増設・洗濯機上に吊戸棚増設・消臭、抗菌、防カビ加工  
窓ガラスUV加工(LD部分)・アクセントクロス(LD部分)等)
- 豊富な収納スペース(約1.6帖のWIC、約0.7帖の納戸、物入等)
- 約19.8帖の広々としたリビング・ダイニング
- LD、洗面室からの出入り可能な2WAYキッチン
- 総戸数462戸の大規模レジデンス×「ノリタケの森」×「イオンモール」一体開発
- 2021年10月築、三菱地所レジデンス他二社分譲
- メガターミナルである「名古屋」駅徒歩14分
- ペDESTリアンデッキを通じてイオンモールに直結
- 敷地内に子育て支援施設有り ■ 4階建て屋根付き自走式駐車場
- 24時間有人管理(夜間は警備員対応) ■ 24時間利用可能なゴミ置き場有り
- ～設備・仕様～
- 【kitchen】  
食器乾燥機・デイスボーズ・浄水器一体型シャワー水栓・水無し両面焼きグリル
- 【bathroom& powder room】  
浴室暖房乾燥機・マイクロステームミスト・保温浴槽・ポウル一体型洗面化粧台
- 【other】  
ローシルエットトイレ・床暖房(LD部分)・複層ガラス・人感センサー付照明・スロップシンク  
24時間換気システム・逆梁ハイサッシ・ハンズフリーキー・共用部防犯カメラ etc.
- ～共用部分～  
ラウンジ・ゲストルーム・スタディールーム・フィットネスルーム・パーティー&キッズルーム  
コンシェルジュサービス・レンタサイクル・洗車スペース・電気自動車充電スペース・洗車スペース  
ペット足洗い場・宅配ボックス etc.



\*このハウジングマップは概要紹介図です。図面と現況が異なる場合は現況優先となります。

所在	愛知県名古屋市西区則武新町3丁目	
土地	( 所有権 ) 借地料 ( )	
	面積 18,180.96㎡ 共有持分 9316/3486942	
建物	用途地域 ( 準工業地域、商業地域 )	
	専有部分 ( 壁芯 ) 93.16㎡ ( 約28.18坪 )	
物	バルコニー 15.01㎡ ( 約4.54坪 )	
	方位 ( 南西 ) 間取り ( 3LDK ) 構造 ( RC造地上19階建16階部分 )	一棟の総戸数 ( 462戸 )
施設	建築 ( 2021年10月築 ) ・外装 ( )	
	分譲会社 ( 三菱地所レジデンス・三菱商事都市開発・野村不動産 )	施工会社 ( 矢作建設工業 )
引渡	管理会社 ( 三菱地所コミュニティ )	管理形態 ( 全部委託 )
	管理方式 ( 日勤 )	管理費 ( 月額17,340円 ) 修繕積立金 ( 月額10,170円 )
備考	その他 ( 月額1,883円 ) 合計 ( 月額29,393円 )	
	敷地内駐車場 [ 空無 ]	トランクルーム [ 無 ]
備考	給湯 ( ガス給湯器 )	ガス ( 都市ガス )
	エレベータ ( 有 )	
備考	現況 ( 居住中 )	引渡時期 相談
	●その他費用内訳：インターネット利用料：月額1,375円 共視聴設備利用料：月額308円 コミュニティ形成費：月額100円 まちづくり協議会費：月額100円 ●WC=ウォークインクローゼット ●写真撮影：2023年2月	



国土交通大臣(15)第408号 (一社)不動産協会  
(一社)不動産流通経営協会(公社)首都圏不動産公正取引協議会

ウェルズアドバイザリー部  
インターナショナルデスク  
〒100-8189 東京都千代田区大手町1-9-2  
大手町フィナンシャルシティ グランキューブ  
TEL: 03-6281-8049  
定休日：毎週土・日曜日および祝日

お問い合わせ <下記WEBサイトより承ります>

<https://www.mecsumai.com/international/cnk/>

※ 取引態様：媒介  
※ ご契約の際は、弊社指定の仲介会社と媒介契約を締結していただきます

