

価格(非課税)

10,480万円

交通

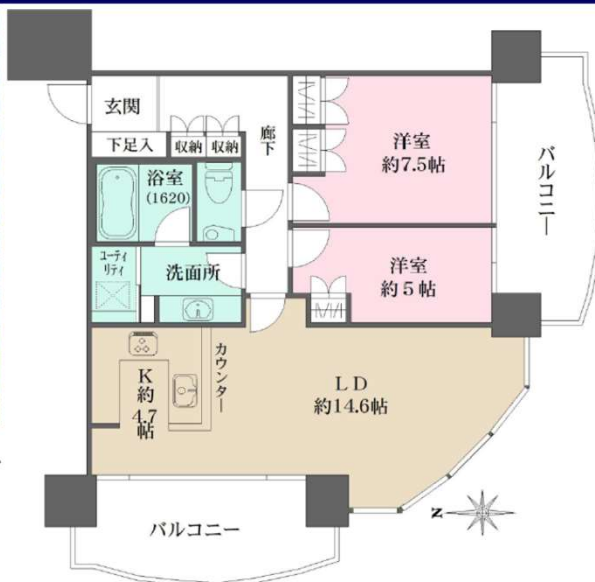
みなとみらい線「みなとみらい」駅 徒歩3分

名称

M.M.TOWERS the South

M.M.TOWERS the South

～ 6階部分 南・西角住戸 2面バルコニーにつき陽当り・採光・通風良好 専有面積74.76㎡ ～



- ◆三菱地所株式会社分譲 免震構造タワーレジデンス
- ◆専有面積74.76㎡ 南・西角住戸の2LDK
- ◆バルコニー面積22.96㎡ 南と西の2面バルコニー
- ◆全居室がバルコニーに面しています。
- ◆約2.3mのハイサッシ ◆LDに床暖房あり ◆浴室サイズ1620
- ◆内廊下設計 ◆ペット飼育可(使用細則による制限あり)
- ◆各階にゴミ置場あり ◆24時間有人管理(夜間警備員)
- ◆共用施設「the Garden」(バーベキュー利用可)

三菱地所	三菱地所グループマンション	免震構造	5min 駅徒歩5分以内	床暖房
24h 24時間有人管理	フロントサービス	24h 24時間ゴミ出し可	ペット可(制限あり)	

*このハウジングマップは概要紹介図です。図面と現況が異なる場合は現況優先となります。



所在	横浜市西区みなとみらい四丁目10番2号	
土地	(所有権) 面積 16,341.28㎡ 共有持分 11,151 / 10,000,000 用途地域 (商業地域)	
建物	専有部分 (壁芯) 74.76㎡ (約22.61坪) バルコニー 22.96㎡ (約6.94坪) 方位 (西) 間取り (2LDK) 一棟の総戸数 (287戸) 構造 (SRC・RC・鉄骨造 地上30階地下1階建 6階部分) 建築 (2003年9月築)	
物	分譲会社 (三菱地所株式会社・前田建設工業株式会社) 施工会社 (前田建設工業株式会社) 管理会社 (三菱地所コミュニティ株式会社) 管理形態 (全部委託) 管理方式 (日勤) 管理費 (月額20,000円) 修繕積立金 (月額31,400円) その他 (月額4,012円) 合計 (月額55,412円)	
施設	敷地内駐車場 [空有(20台、月額25,700～32,000円、機械式のためサイズ制限あり)] トランクルーム [空無] 給湯 (地域供給システム) ガス (無) エレベータ (有)	
引渡	現況 (居住中) 引渡時期 相談	
備考	※修繕積立金内訳…S棟修繕積立金：月額19,800円、全体修繕積立金：月額11,600円 ※その他費用内訳…子メーター関連業務委託費：月額717円、 給湯冷暖房基本料：月額3,295円 ※給湯冷暖房について、基本料金とは別に毎月の使用量に応じた負担があります。 ※駐車場の空き状況は2023年5月21日現在。 ※掲載写真は2023年5月撮影。	

三菱地所レジデンス株式会社

国土交通大臣(16)第408号(一社)不動産協会
(一社)不動産流通経営協会(公)首都圏不動産公正取引協議会

ウェルスアドバイザリー部
インターナショナルデスク

〒100-8189 東京都千代田区大手町1-9-2
大手町フィナンシャルシティグランドキューブ
TEL: 03-6281-8049
定休日: 毎週土・日曜日および祝日

お問い合わせ <下記WEBサイトより承ります>

<https://www.mecsumai.com/international/cnk/>

- ※取引態様：媒介
- ※ご契約の際は、弊社指定の仲介会社と媒介契約を締結していただきます

