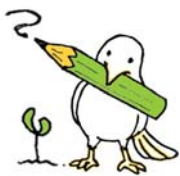


せ っ け い

設計シート



せいかつ かんが
どんな生活ができるか考えてみよう。

なんにん す
① 何人で住んでいるのかな？

ふだん ひ せいかつ
② 普段の日はどんな生活をするかな？

あさ
朝

ひる
昼

よる
夜

やす ひ せいかつ
③ お休みの日はどんな生活をするかな？

あさ
朝

ひる
昼

よる
夜

いえ なか
④ 家の中でどんなことをするかな？

かお あら はみが
顔を洗って歯を磨く、

べんきょう
勉強する、

ごはん た
ごはんを食べる、

み
テレビを見る、

ふろ はい
お風呂に入る、

りょうり
料理をする、

ね
寝る、

いえ なか なに ひつよう
⑤ 家の中には何が必要かな？

せんめんだい
洗面台、

つくえ
机、

しょくたく
食卓(テーブルとイス)、

テレビ、

よくそう
浴槽、シャワー、

なが だい
キッチン(コンロと流し台)、

ふとん
ベッド(布団)

かぐ おお かたち
⑥ 家具やテレビは、どんな大きさ・形にする？

さんこうれい み か
パーツの★参考例★を見ながら、パーツを書いてみよう！
か き と まじ らい
書けたら、切り取って間取り図に配置してね。