



The Parkhouse

ザ・パークハウス 芝御成門

【売主】

 三菱地所レジデンス

PLAN BOOK

図面集をご覧になる際の注意事項

図面集は、重要事項説明書の添付書類です。ご購入に際しては、本図面集を十分にご覧いただき、詳細は係員にお尋ねください。

《全体共通》

- 方位・縮尺は印刷の都合上、若干の誤差が生じる場合があります。正確な方位・縮尺につきましては、設計図書にてご確認ください。
- 寸法の単位は、周長及び道路の幅員のみメートル単位で、その他は全てミリメートルです。
- 法令の改正、行政指導、施工上の都合または改良のため、設計・仕様・設備・仕上げ等が変更となる場合があります。
- 近隣住民との協議による住戸窓等の目隠し対策のため、ガラスの種類、形状、仕様・仕上げ等が変更となる場合があります。
- ELV：エレベーター、PS：パイプスペース、DS：ダクトスペース、UP→：アップ(傾斜または段差)、DN→：ダウン(傾斜または段差)を意味しています。
- 設備機器等の形状表現や凡例表記はシンボル化されたものであり、実際とは異なります。また、実際の取付位置と異なる場合があります。
- 柱・梁型、壁厚及び下り天井の形状等は階数、住戸位置により相違する場合があります。
- バルコニー・共用廊下等、共用部分の支柱・支柱基礎・梁型・下り天井、床の段差、及び床の仕上げ材は表示を省略しています。

《敷地配置図・1階平面図・各階平面図・立面図関係》


- 建物形状・配置、設備位置は、施工上誤差が生じる場合があります。外構及び植栽の位置・種類・大きさ等の形状は施工上の都合により変更となる場合があります。
- フェンスの高さ、仕様は敷地及び周囲の形状、近隣住民との協議等により変更となる場合があります。
- 電柱・引込柱等は、敷地内及び敷地が接する道路の敷地側のみ表示しています。
- 電柱・引込柱の位置は変更となる場合があります。
- 敷地の高低差表示は ±0 ポイントとの高低差を示しており、-100 の場合は ±0 ポイントより 100mm 低いことを意味します。
- 隣地の建物、周辺環境等(電柱・街灯等を含む)につきましては、ご購入までに現地でご確認ください。
- 稼働時に音がでるポンプの中で日常的に断続稼働するポンプ(給水用増圧ポンプ等)及び、非常時に稼働するポンプのうち消火ポンプを表示しております。
- 共用部の照明・空調設備・コンセント・散水栓・排水桝・マンホール・点検口・防犯カメラ等の諸設備は表示を省略しています。
- 屋上平面図の各種設備配管等は表示を省略しています。
- アンテナ、避雷針、雨樋、網戸、壁面仕上げ材、及び共用部に設置される設備・機器等の表示は省略しています。
- 住戸および共用部の換気・給気・排気口の表示は省略しています。

《タイプ(平面)詳細図関係》

- 同一のタイプでも階数により共用廊下、階段、設備、及び隣戸の状況が異なる場合があります。タイプ図と併せて各階平面図をご参照ください。
- 保守・点検・清掃のため、住戸に管理受託者、またはその指定する者が立ち入る場合があります。
- 消防の指導、及び施工上の都合により避難ハッチ・避難はしご・感知器・スプリンクラーヘッド等の位置は変更となる場合があります。
- 出入り可能窓は、床からの立ち上がり段差が180ミリメートル以下の窓を表しており、住戸、窓の位置等により立ち上がり寸法は異なります。
- 網戸、スイッチ類、バルコニー手摺の支柱等は表示を省略しています。
- 基準天井高表記載の天井高さはおおよその寸法を示します。また、天井の形状・高さについては、施工上の理由等により変更、もしくは誤差を生じる場合があります。
- エアコン室内機、室外機は住戸により機種を制限される場合があります。なお、エアコン室内機・室外機および想定位置凡例中のアルファベットは、室内機と室外機の対応関係を表しています。
- 専有面積には、配管スペース・専有部分から使用しているパイプスペース(PS)を含み、専有部分から使用していないパイプスペース(PS)・メーターボックス(MB)は含まれません。
- 専有面積は、柱型・梁型等を含む壁芯計算で算出し小数点第3位以下は切り捨ててあります。登記面積(内法計算)はこれより少なくなります。
- 坪換算は1㎡=0.3025坪として算出し、小数点第3位以下は切り捨ててあります。
- 畳数表示は柱型・梁型・配管スペース等を含む壁芯計算で算出の上、1畳=1.62㎡として換算し、小数点第2位以下は切り捨ててあり、有効畳数とは異なります。
- キッチン畳数にはシステムキッチン、食器棚等も含まれます。
- 住戸内の壁、浴室内、及び収納内等にメンテナンスのために設けた点検口、掃除口は表示を省略しています。
- クローゼット・ウォークインクローゼット・シューズボックス・シューズインクローゼット・物入りネン庫・吊戸棚・食器棚・サッシ等の高さ寸法は住戸により、及び住戸内でも異なる場合があります。
- クローゼット、物入内部には梁や配管スペース等の関係で、床から天井まで使用できない部分があります。
- 換気スリーブ、エアコンドレーン、実装エアコン並びに先行配管用のエアコンスリーブの表示は省略しています。
- 施工上の都合、及び改良等により、コンセント・照明器具等の各設備の取り付け位置・形状が変更される場合があります。
- 浴室の手摺、浴室・洗面台・トイレのタオルバー等の表示は省略しています。
- ビニールクロス・システムキッチン・洗面化粧台カウンター・カウンター・ユニットバスの壁及び天井パネル、長尺塩ビシート等の仕上げ材は、製品の性質上または寸法により継ぎ目が現れる場合があります。また、天然石、木材等自然素材や塗装箇所では仕上がりが一でない場合があります。
- システムキッチンのディスプレイの表示は省略しています。
- 床暖房の範囲はヒーターパネルの外形のみ表示しております。パネル内の隙間では温度差が生じます。
- 住戸窓の開き角度、扉の開口寸法、形状等は制限される場合があります。また、開き角度は実際と異なる場合があります。
- キッチン、洗面化粧台、及びトイレの吊戸棚等の収納の開き勝手は省略しています。
- 断熱材は表示を省略しています。
- 空調機設備、造り付け収納家具等設置をされる場合は周辺の点検口、コンセント等の位置をご確認いただき、実測のうえご検討ください。
- 工事が長期に亘るため、製品の廃番等により仕上げ材、設備等が変更となる場合があります。
- 設備位置、壁や天井形状等は、施工上誤差が生じる場合があります。

タイプ(平面)詳細図凡例一覧

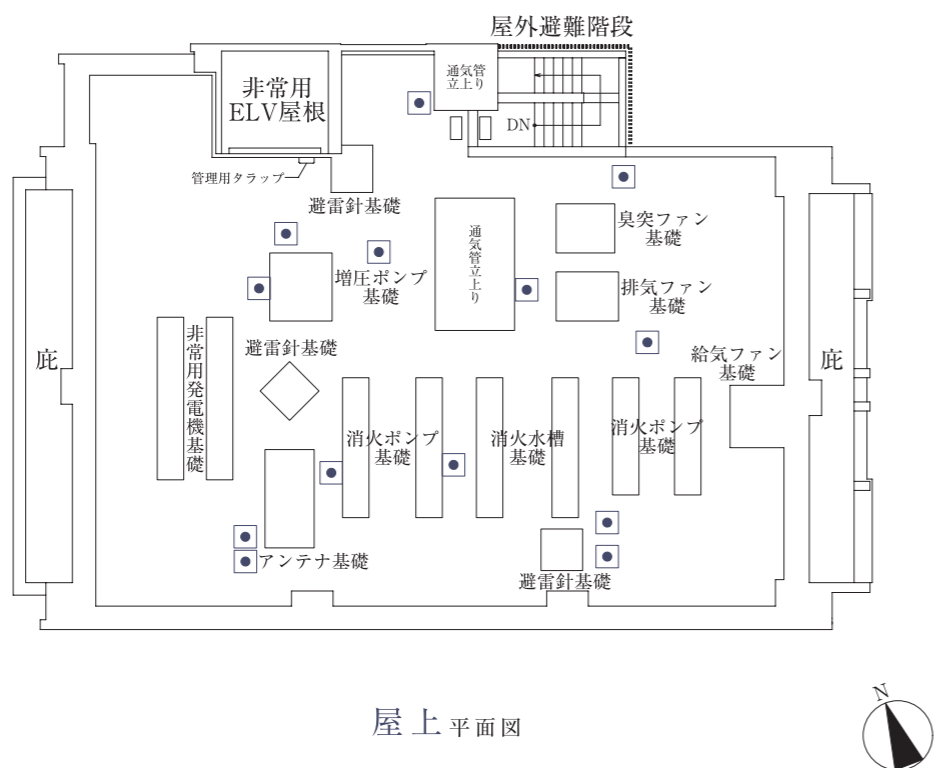
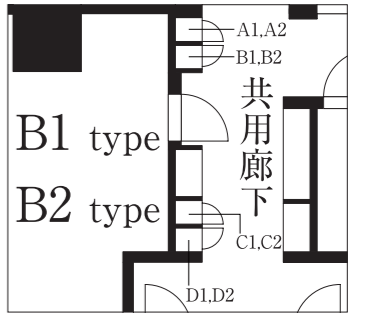
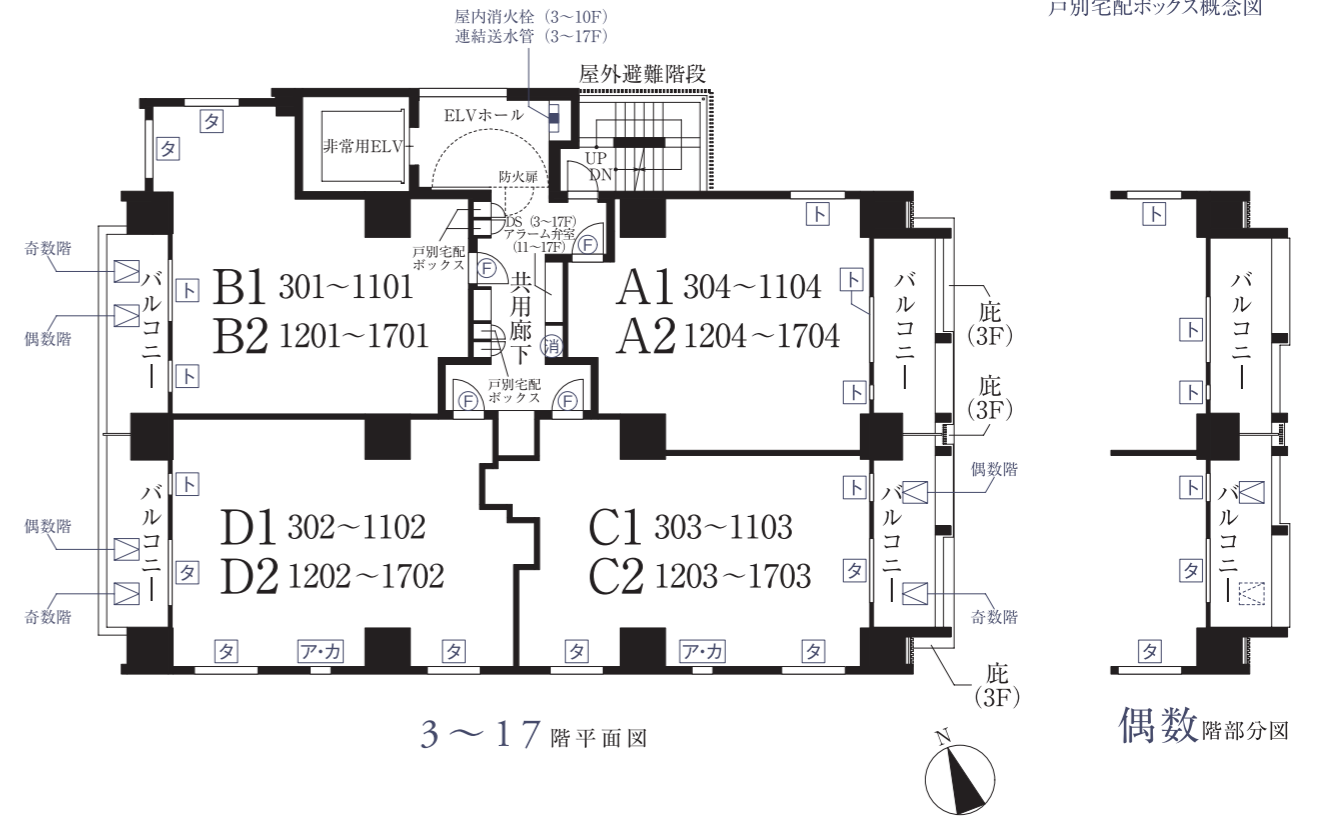
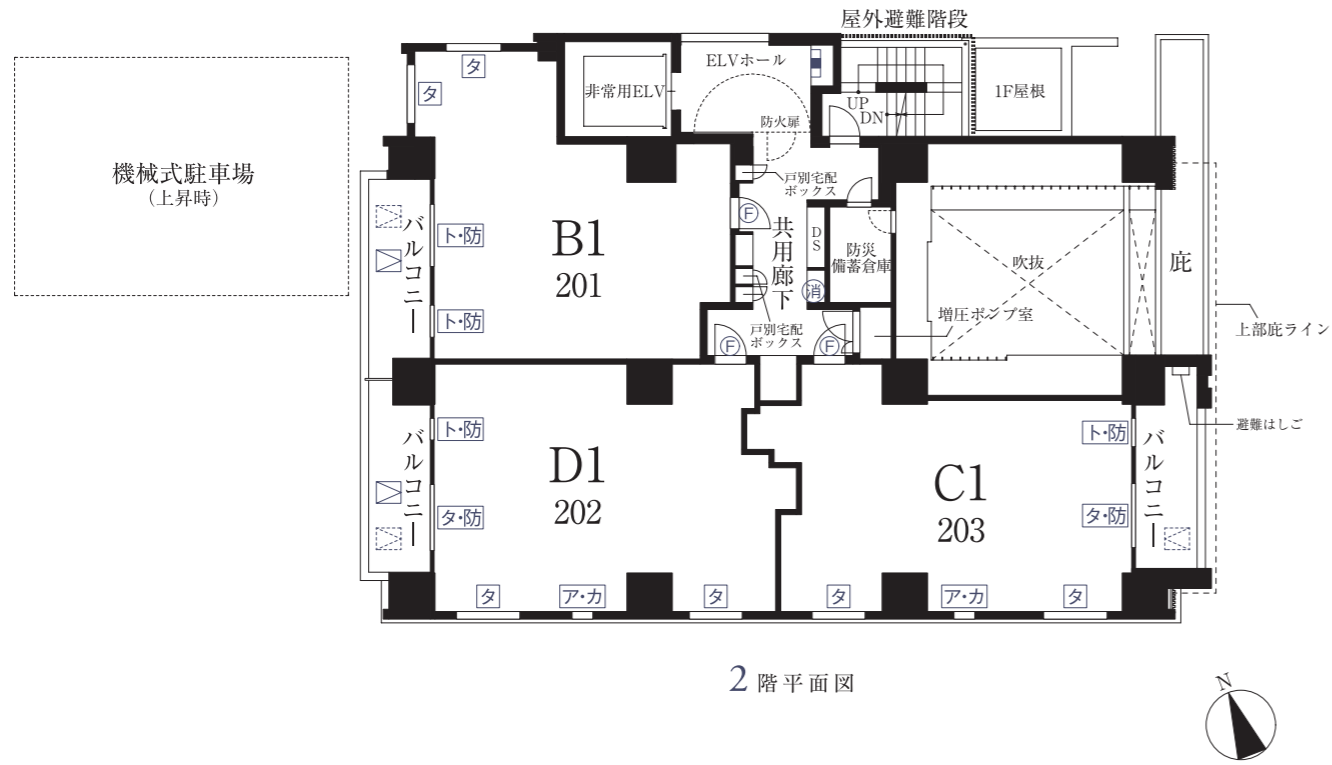
	鉄筋コンクリート		水栓		天井点検口
	ALC壁		混合水栓		カーテンボックス
	乾式耐火遮音間仕切壁		シャワー付混合水栓		下り天井
	2口コンセント		換気扇		メーターボックス
	アース付2口コンセント		浴室換気乾燥機		ダクトスペース
	アース付2口コンセント(扉付)		火災感知器(2~10F)		パイプスペース
	エアコン用コンセント		スプリンクラーヘッド(11~17F)		配管スペース
	マルチメディアコンセント (アース付2口コンセント・テレビ端子・LAN端子1口)		換気ガラリ		ウォークインクローゼット
	テレビ端子付アース付2口コンセント		ライフアイズアンテナ(将来対応用)		シューズインクローゼット
	ダウンライト		Wi-Fi無線LAN中継器		エレベーター
	ダウンライト(調光調色)		浴室換気乾燥機コントローラー		避難ハッチ
	ダウンライト(人感センサー反応)		ミストサウナコントローラー		上部避難ハッチ
	引掛シーリング		給湯器コントローラー		横引通気管
	棚下灯		床暖房コントローラー		
	保安灯		給湯器		
	分電盤		エアコン用スリーブ		
	ホームタクト関連機器 (ホームデバイス/スマートブリッジ/ Wi-Fi/LAN電源盤/電気錠電源盤)		実装天井カセット型エアコン室内機		
	インターネット用HUB		エアコン室内機想定位置		
	インターホン子機		実装エアコン室外機		
	インターホン親機(住宅情報盤)		エアコン室外機想定位置		
	顔認証デバイス		出入り可能窓		
			床暖房範囲		

東京都マンション環境性能表示		
	建物の断熱性	★★★★
	設備の省エネ性	★★★★
	再エネ設備・電気	★☆☆
	維持管理・劣化対策	★★★★
	みどり	★★★☆☆
<small>都民の健康と安全を確保する環境に関する条例に基づき 建築主が自己評価したものです。</small>		
2020年度基準		

FLOOR PLAN

各階平面図

scale:約1/200



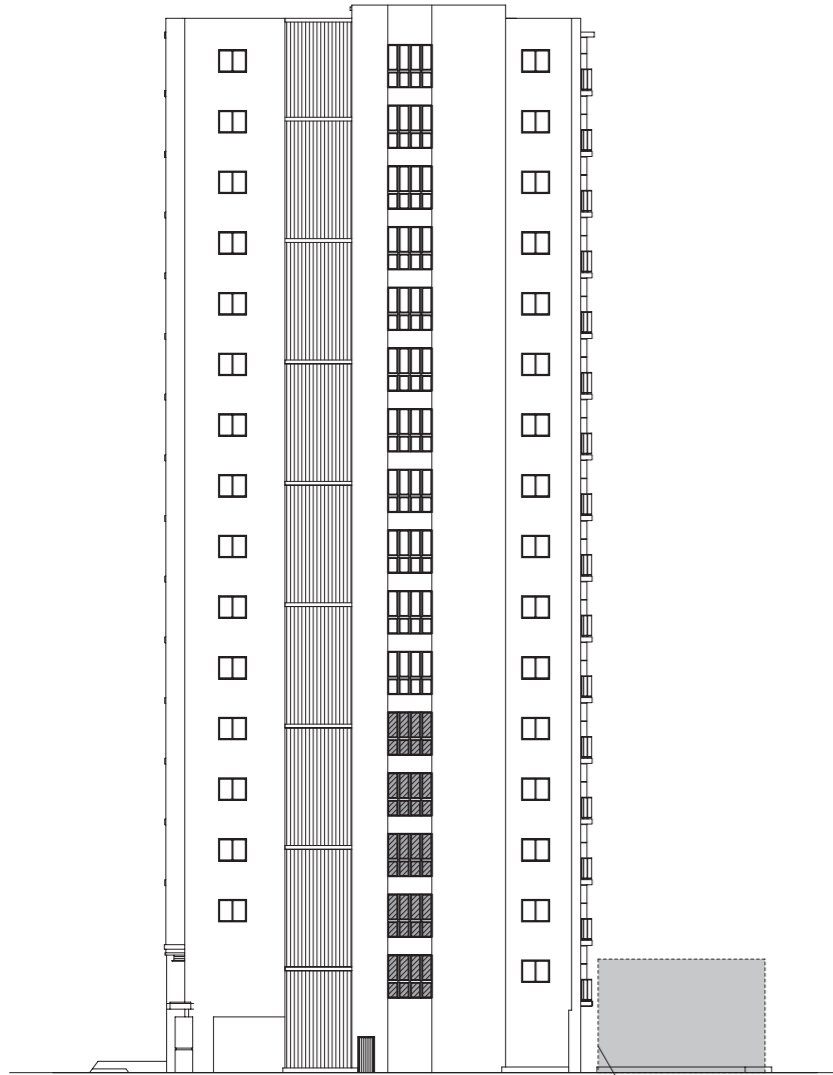
凡例一覧

ELV	エレベーター	▽	避難ハッチ	□	Low-E複層ガラス (透明ガラス)
DS	ダクトスペース	▨	上部避難ハッチ	□	Low-E複層ガラス (耐熱ガラス+透明ガラス)
⊙	街灯	●	通気立上り	□	Low-E複層ガラス (網入型ガラス)
●	引込柱	■	屋内消火栓・連結送水管	ア・カ	Low-E複層ガラス (網入型ガラス)
●	電柱	⊙	消火器	ト・防	Low-E複層ガラス (透明ガラス+防犯フィルム貼)
●	電柱支線	■	オートロック操作盤	タ・防	Low-E複層ガラス (耐熱ガラス+防犯フィルム貼)
▨	側溝(グレーチング)	⊙	顔認証デバイス		
▨	側溝(化粧蓋)	⊙	EV車用充電コンセント (身障者用駐車場専用)		
⊗	マンホールトイレ設置用マンホール	○	カーブミラー		
→	一方通行	⊙	散水栓		
PTM	地上用変圧器	▨	砂利敷		
▽	共用室外機	▨	すみ切り		
		---	壁面緑化		

ELEVATION PLAN

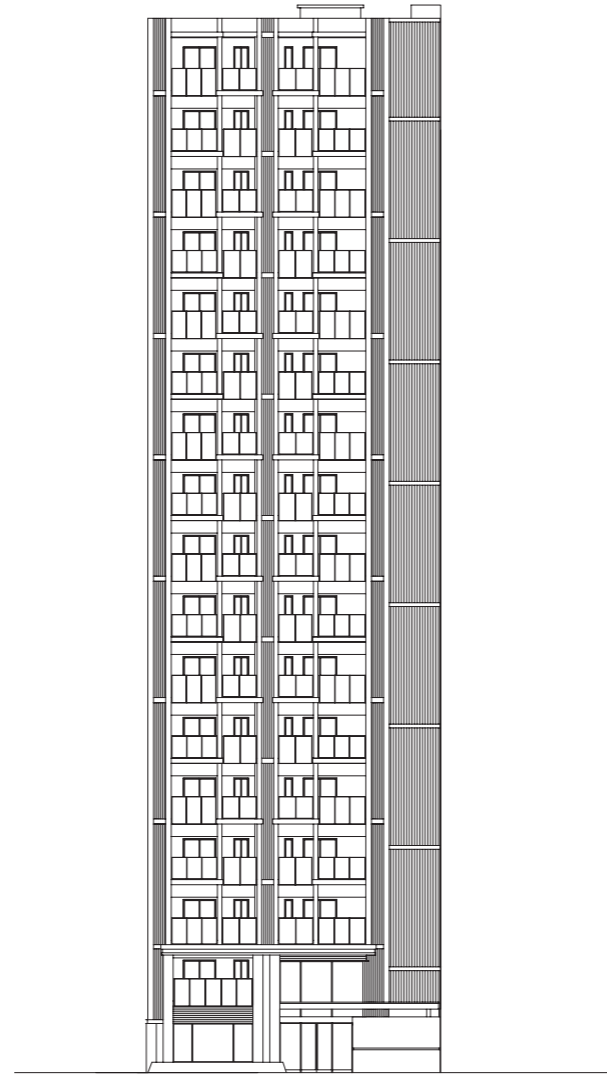
立面図

scale:約1/400

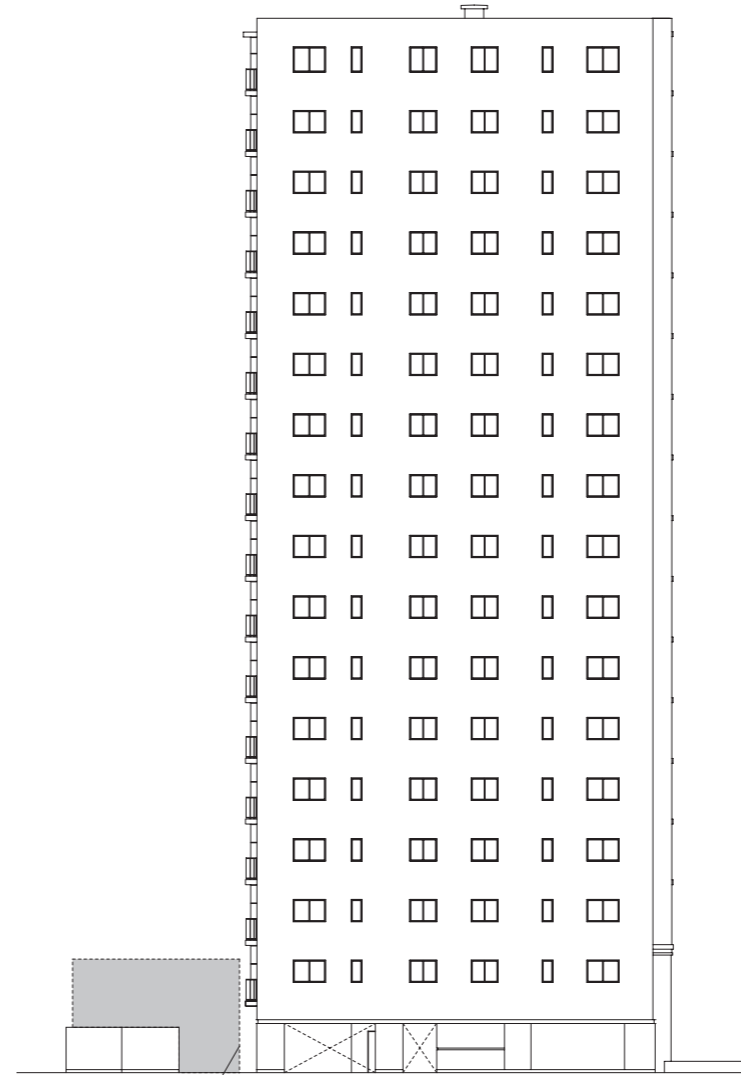


■ 近隣協議による型板ガラス

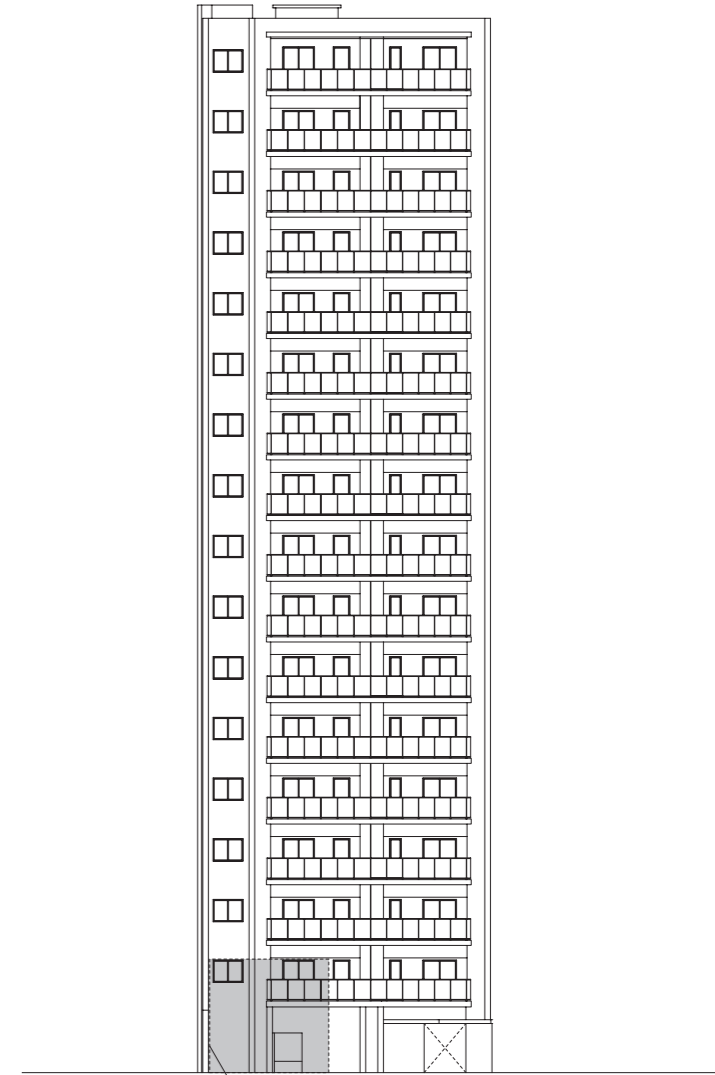
北側立面図



東側立面図



南側立面図



西側立面図

A1・A2 type

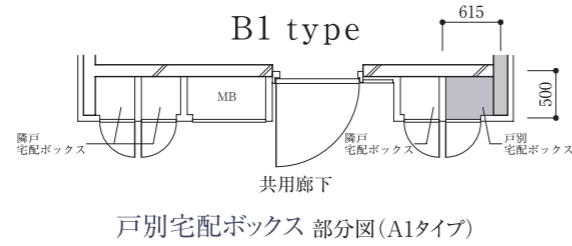
2LDK
+WIC

専有面積

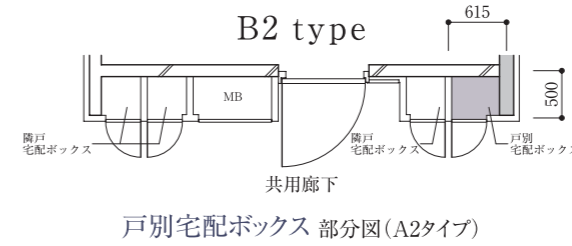
50.16㎡(約15.17坪)
※戸別宅配ボックス0.30㎡含む

バルコニー面積
9.57㎡(約2.89坪)

scale:約1/80

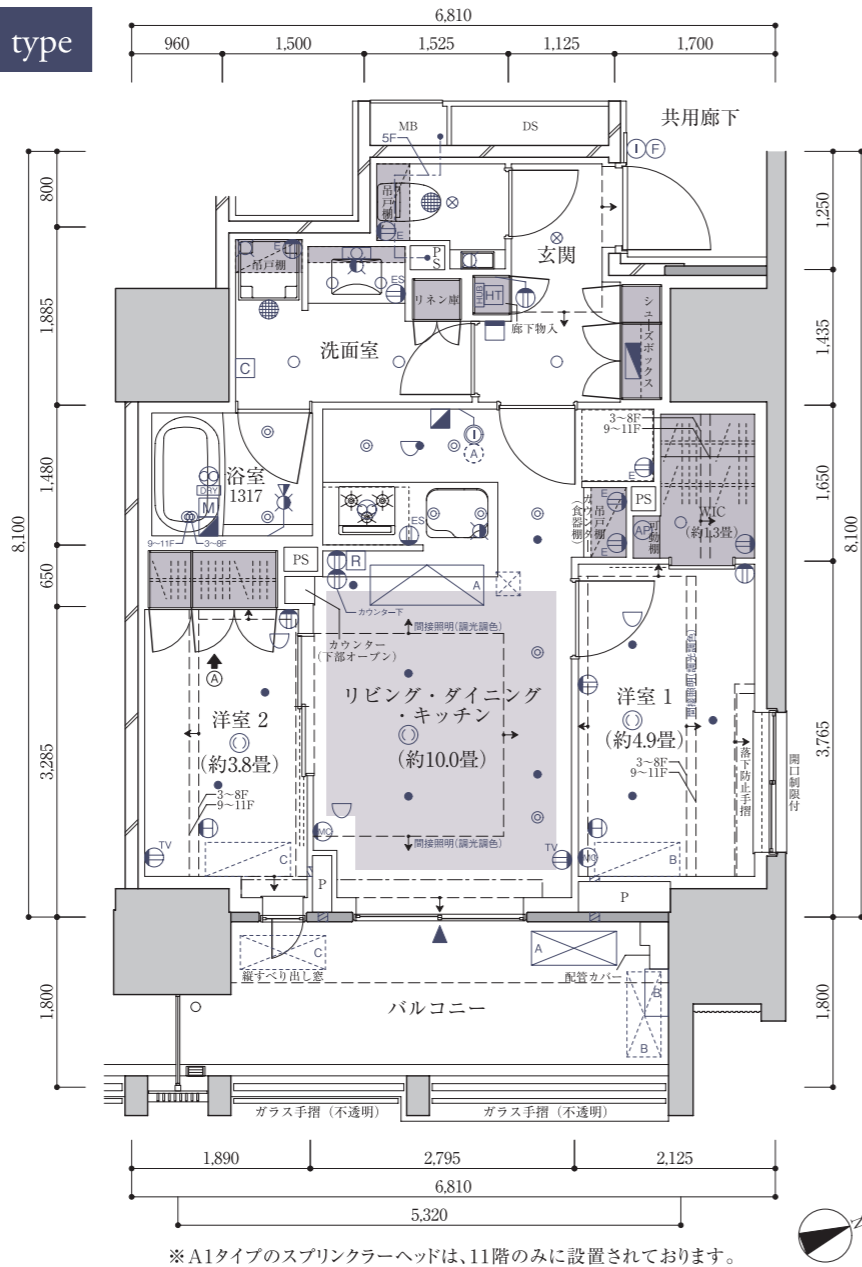


戸別宅配ボックス 部分図(A1タイプ)



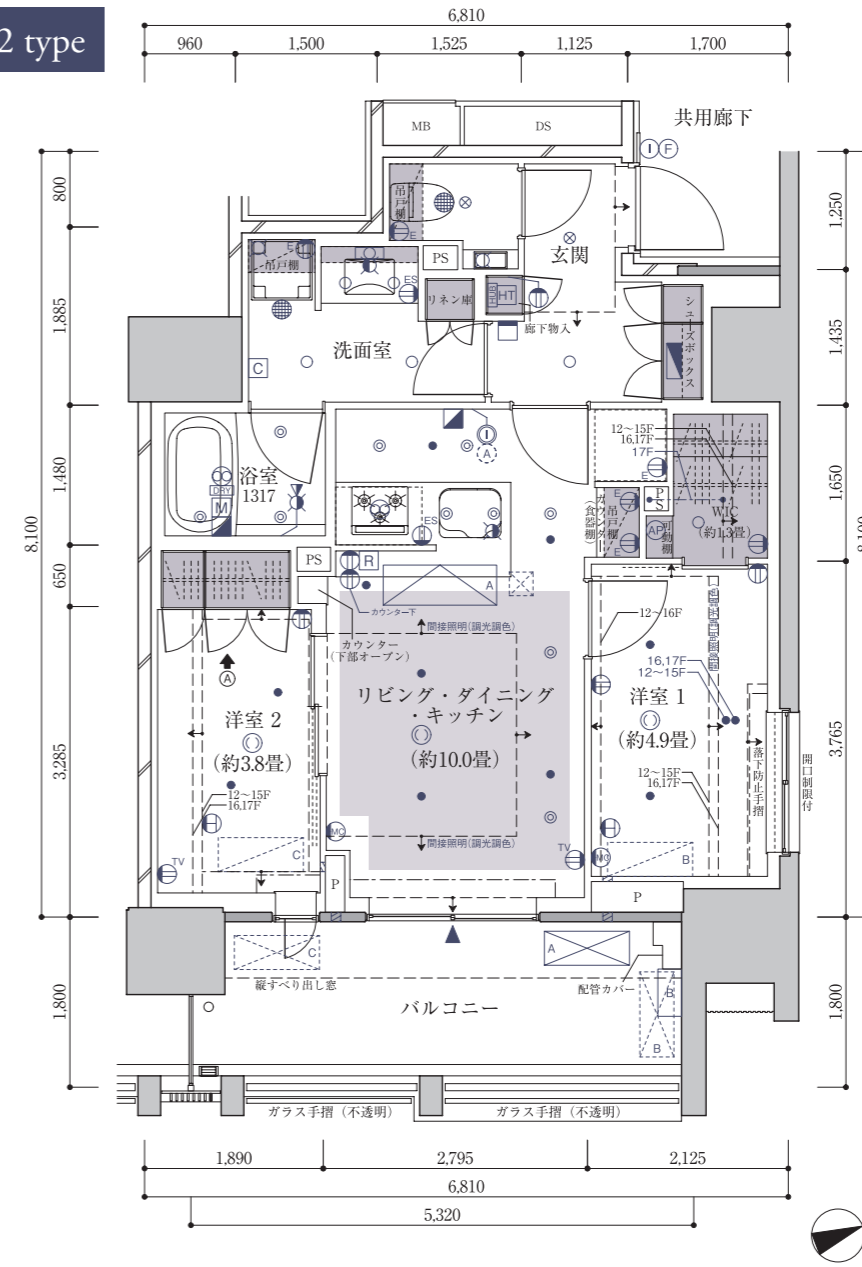
戸別宅配ボックス 部分図(A2タイプ)

A1 type



※A1タイプのスプリンクラーヘッドは、11階のみに設置されております。

A2 type



※A2タイプのスプリンクラーヘッドは、11階のみに設置されております。

1701	1702	1703	1704	17F
B2	D2	C2	A2	
1601	1602	1603	1604	16F
B2	D2	C2	A2	
1501	1502	1503	1504	15F
B2	D2	C2	A2	
1401	1402	1403	1404	14F
B2	D2	C2	A2	
1301	1302	1303	1304	13F
B2	D2	C2	A2	
1201	1202	1203	1204	12F
B2	D2	C2	A2	
1101	1102	1103	1104	11F
B1	D1	C1	A1	
1001	1002	1003	1004	10F
B1	D1	C1	A1	
901	902	903	904	9F
B1	D1	C1	A1	
801	802	803	804	8F
B1	D1	C1	A1	
701	702	703	704	7F
B1	D1	C1	A1	
601	602	603	604	6F
B1	D1	C1	A1	
501	502	503	504	5F
B1	D1	C1	A1	
401	402	403	404	4F
B1	D1	C1	A1	
301	302	303	304	3F
B1	D1	C1	A1	
201	202	203	204	2F
B1	D1	C1	吹抜	
自転車	駐車場	駐車場	エントランス	1F
倉庫	管理室	ラウンジ	ホール	
西側		東側		

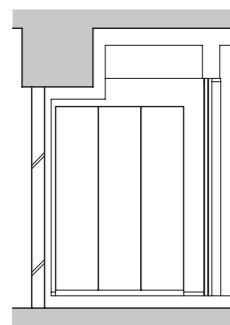
■天井高表 単位:(約: mm) 3~17F

リビング・ダイニング	2,650
洋室1・2	2,650
キッチン	2,300

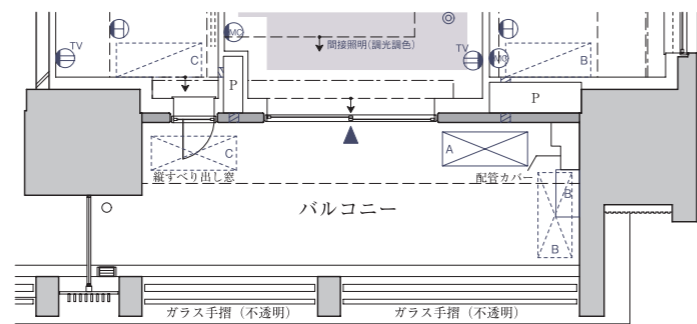
※上記表示は、おおよその天井高を表示しています。
※基準天井高より低くなる部分については
凡例▼(下り天井)にて表示しています。

※凡例は、P.2「タイプ(平面)詳細図凡例一覧」をご参照ください。

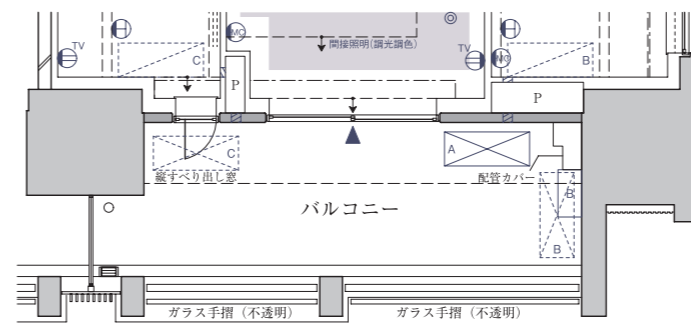
A1・A2タイプ 部分図



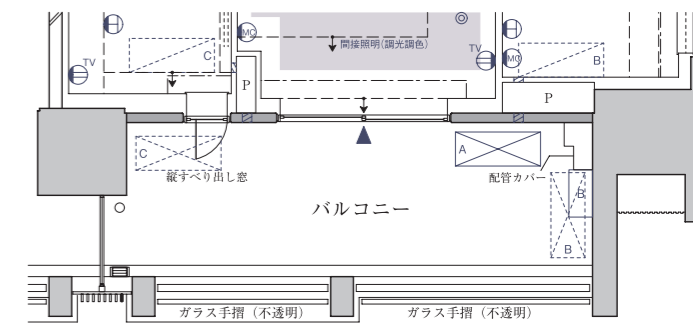
A 展開図



3階部分図



奇数階部分図



17階部分図

B1・B2 type

2LDK
+SIC

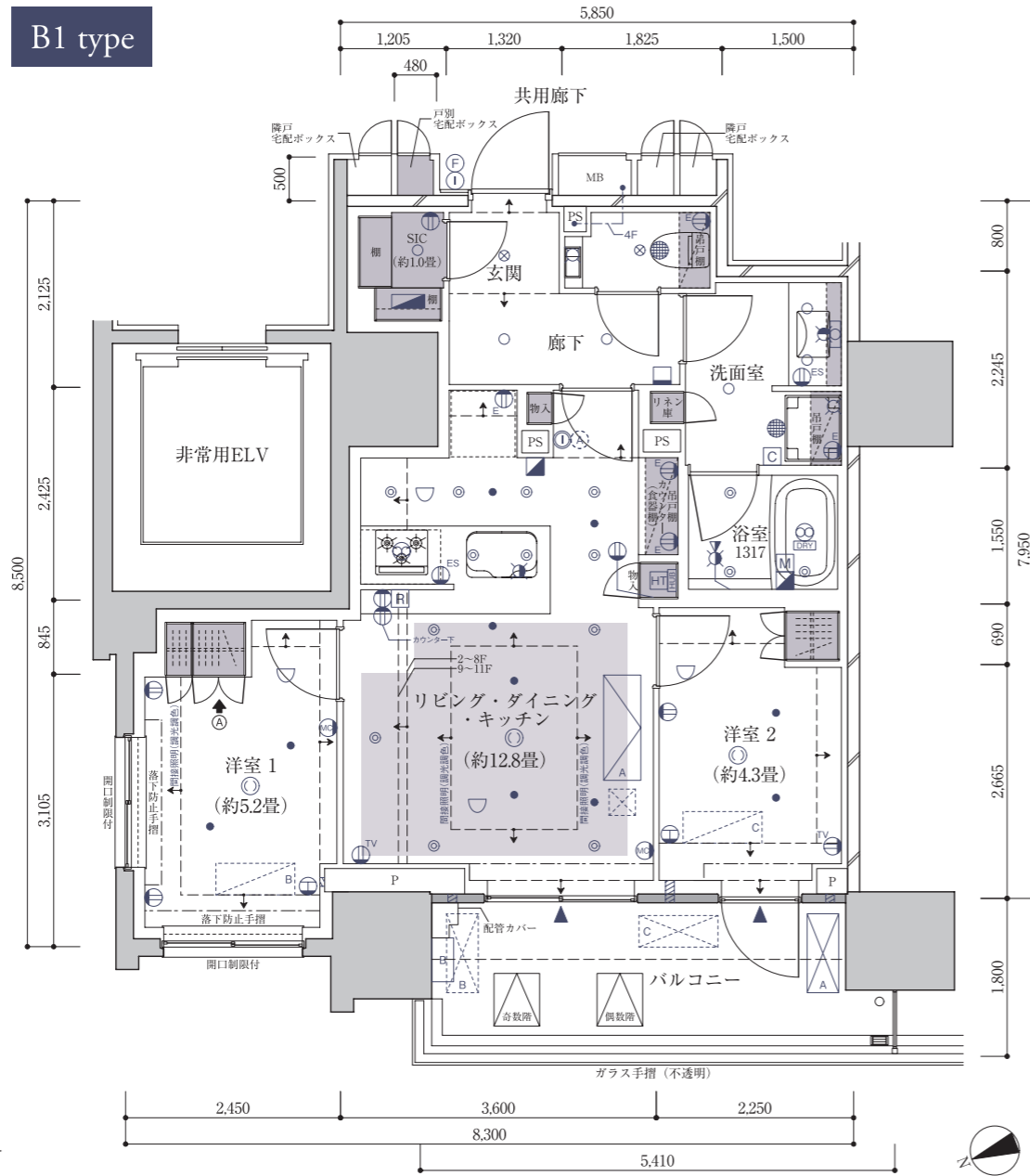
専有面積

55.22㎡(約16.70坪)
※戸別宅配ボックス0.24㎡含む

バルコニー面積
9.73㎡(約2.94坪)

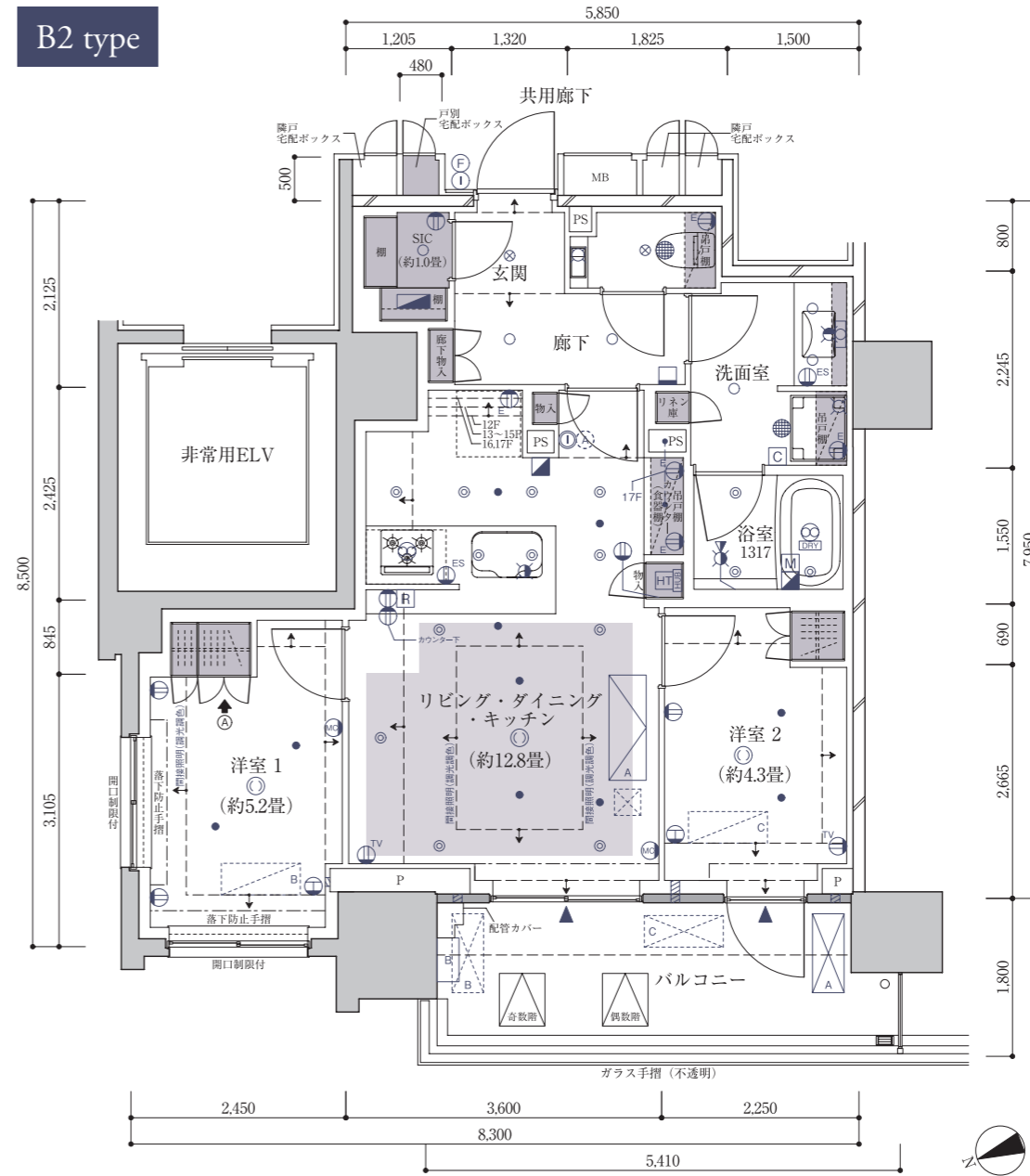
scale:約1/80

B1 type



※B1タイプのスプリンクラーヘッドは、11階のみに設置されております。

B2 type



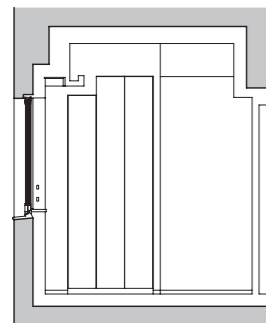
1701	1702	1703	1704	17F
B2	D2	C2	A2	
1601	1602	1603	1604	16F
B2	D2	C2	A2	
1501	1502	1503	1504	15F
B2	D2	C2	A2	
1401	1402	1403	1404	14F
B2	D2	C2	A2	
1301	1302	1303	1304	13F
B2	D2	C2	A2	
1201	1202	1203	1204	12F
B2	D2	C2	A2	
1101	1102	1103	1104	11F
B1	D1	C1	A1	
1001	1002	1003	1004	10F
B1	D1	C1	A1	
901	902	903	904	9F
B1	D1	C1	A1	
801	802	803	804	8F
B1	D1	C1	A1	
701	702	703	704	7F
B1	D1	C1	A1	
601	602	603	604	6F
B1	D1	C1	A1	
501	502	503	504	5F
B1	D1	C1	A1	
401	402	403	404	4F
B1	D1	C1	A1	
301	302	303	304	3F
B1	D1	C1	A1	
201	202	203		2F
B1	D1	C1	吹抜	
自転車	駐車場	管理室	ラウンジ	エントランス
激場				ホール
	西側		東側	

■天井高表 単位/(約: mm)	2~17F
リビング・ダイニング	2,650
洋室1・2	2,650
キッチン	2,300

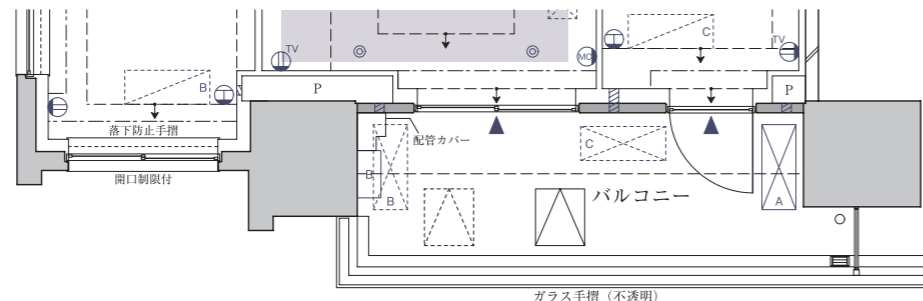
※上記表示は、おおよその天井高を表示しています。
※基準天井高より低くなる部分については
凡例▼(下り天井)にて表示しています。

※凡例は、P.2「タイプ(平面)詳細図凡例一覧」をご参照ください。

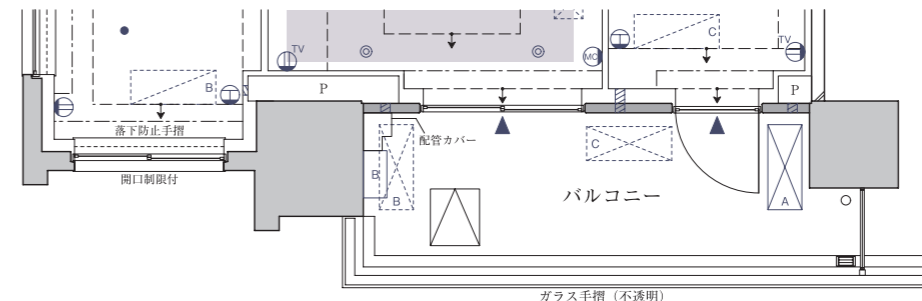
B1・B2タイプ部分図



A 展開図



2階部分図



17階部分図

C1・C2 type

2LDK
+WIC+SIC

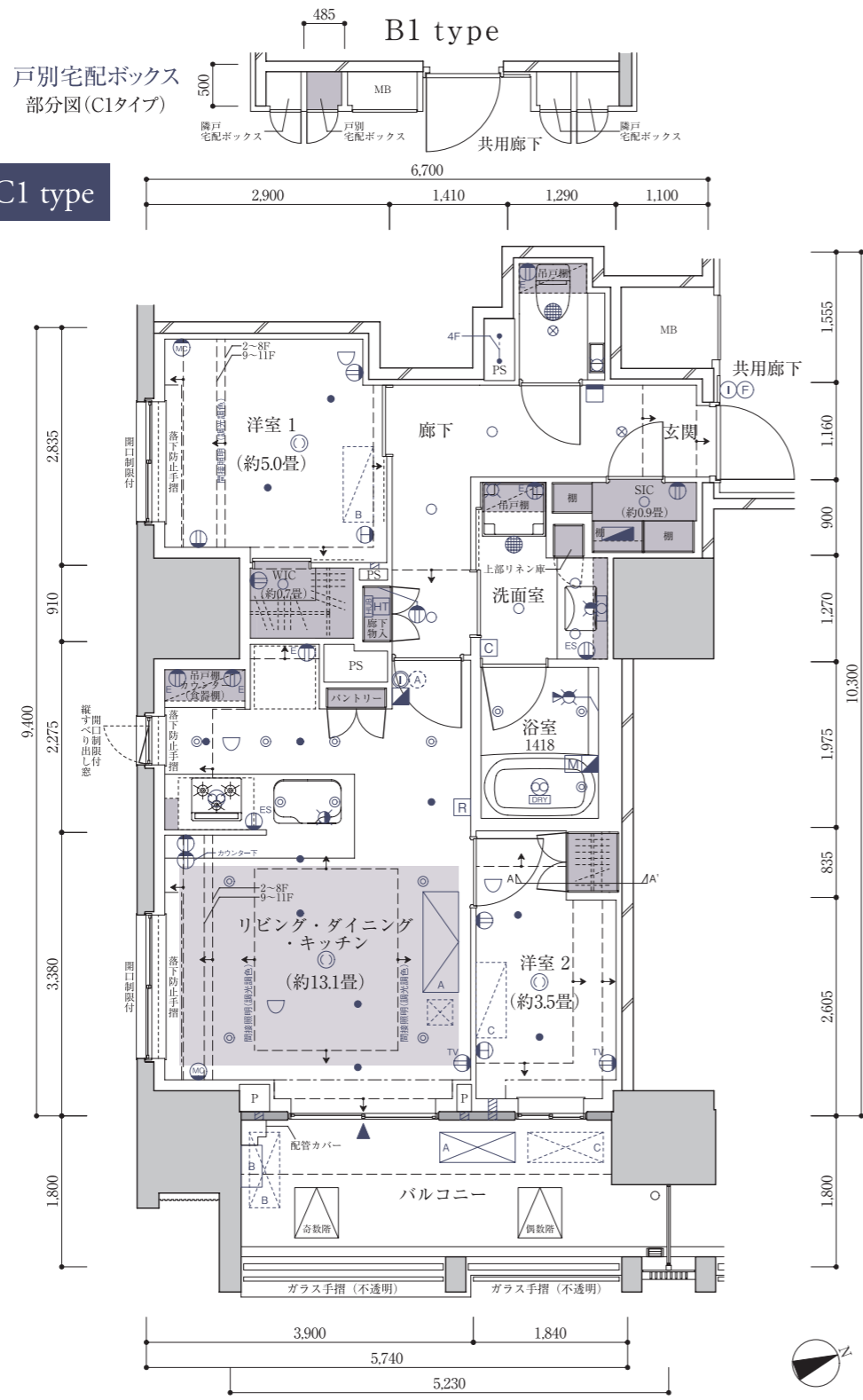
専有面積

57.27㎡(約17.32坪)
※戸別宅配ボックス0.24㎡含む

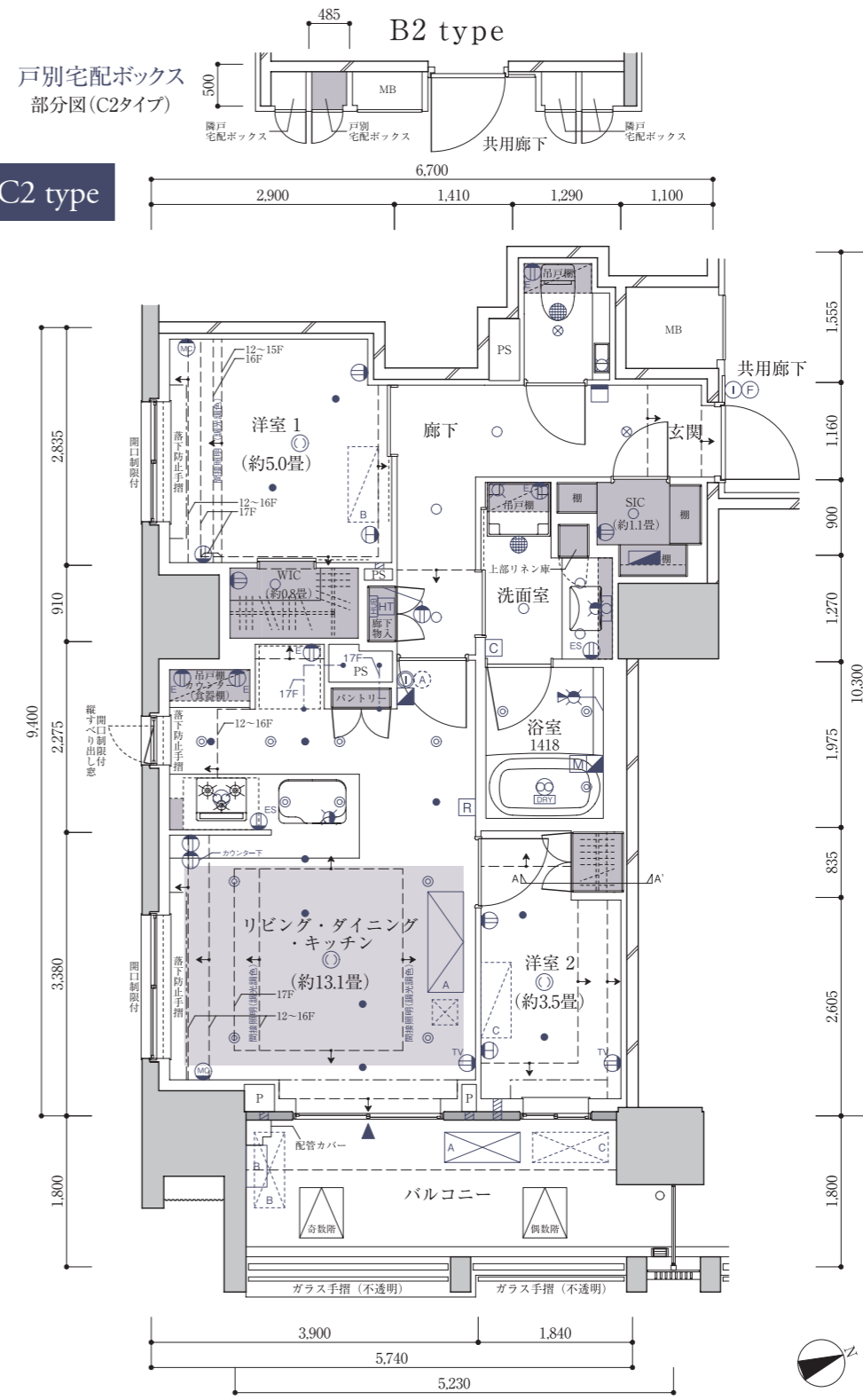
バルコニー面積

10.26㎡(約3.10坪)※2階
9.41㎡(約2.84坪)※3～17階

scale:約1/80



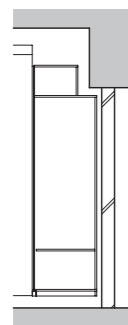
※C1タイプのスプリンクラーヘッドは、11階のみに設置されております。



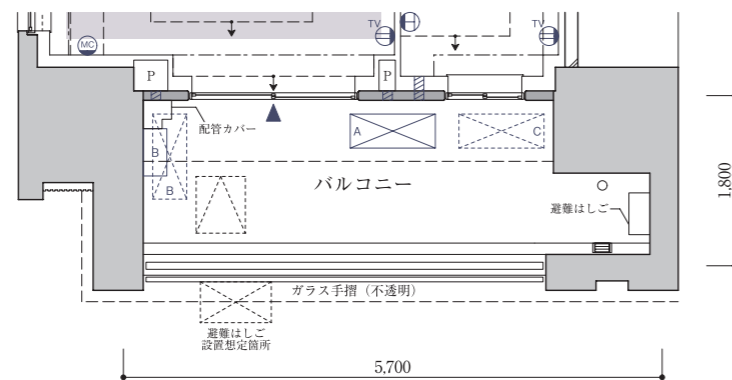
※凡例は、P.2「タイプ(平面)詳細図凡例一覧」をご参照ください。

1701	1702	1703	1704	17F
B2	D2	C2	A2	17F
1601	1602	1603	1604	16F
B2	D2	C2	A2	16F
1501	1502	1503	1504	15F
B2	D2	C2	A2	15F
1401	1402	1403	1404	14F
B2	D2	C2	A2	14F
1301	1302	1303	1304	13F
B2	D2	C2	A2	13F
1201	1202	1203	1204	12F
B2	D2	C2	A2	12F
1101	1102	1103	1104	11F
B1	D1	C1	A1	11F
1001	1002	1003	1004	10F
B1	D1	C1	A1	10F
901	902	903	904	9F
B1	D1	C1	A1	9F
801	802	803	804	8F
B1	D1	C1	A1	8F
701	702	703	704	7F
B1	D1	C1	A1	7F
601	602	603	604	6F
B1	D1	C1	A1	6F
501	502	503	504	5F
B1	D1	C1	A1	5F
401	402	403	404	4F
B1	D1	C1	A1	4F
301	302	303	304	3F
B1	D1	C1	A1	3F
201	202	203	204	2F
B1	D1	C1	吹抜	2F
自転車	駐車場	駐車場	管理室	1F
激場		ラウンジ	エントランス	1F
			ホール	1F
	西側		東側	

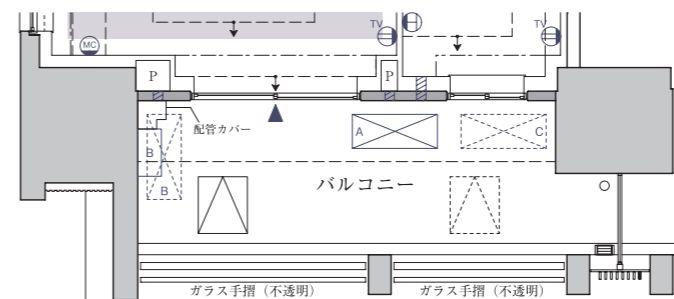
C1・C2タイプ部分図



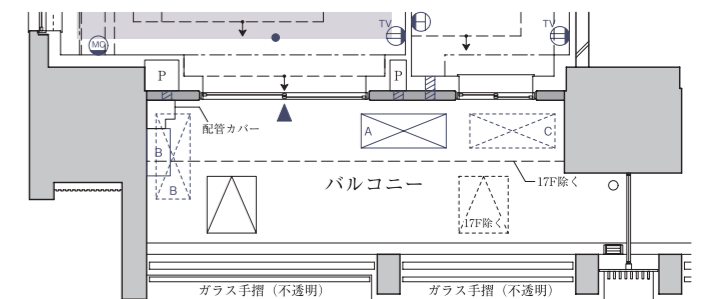
A-A' 断面図



2階部分図



3階部分図



奇数階部分図

D1・D2 type

2LDK
+2WIC

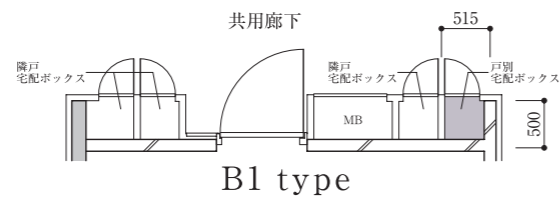
専有面積

60.48㎡(約18.29坪)

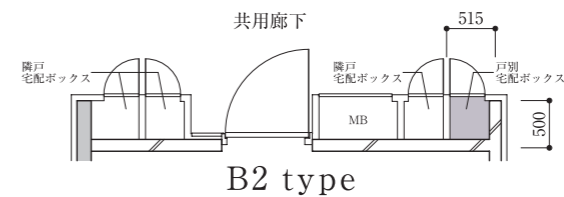
※戸別宅配ボックス0.25㎡含む

バルコニー面積
9.34㎡(約2.82坪)

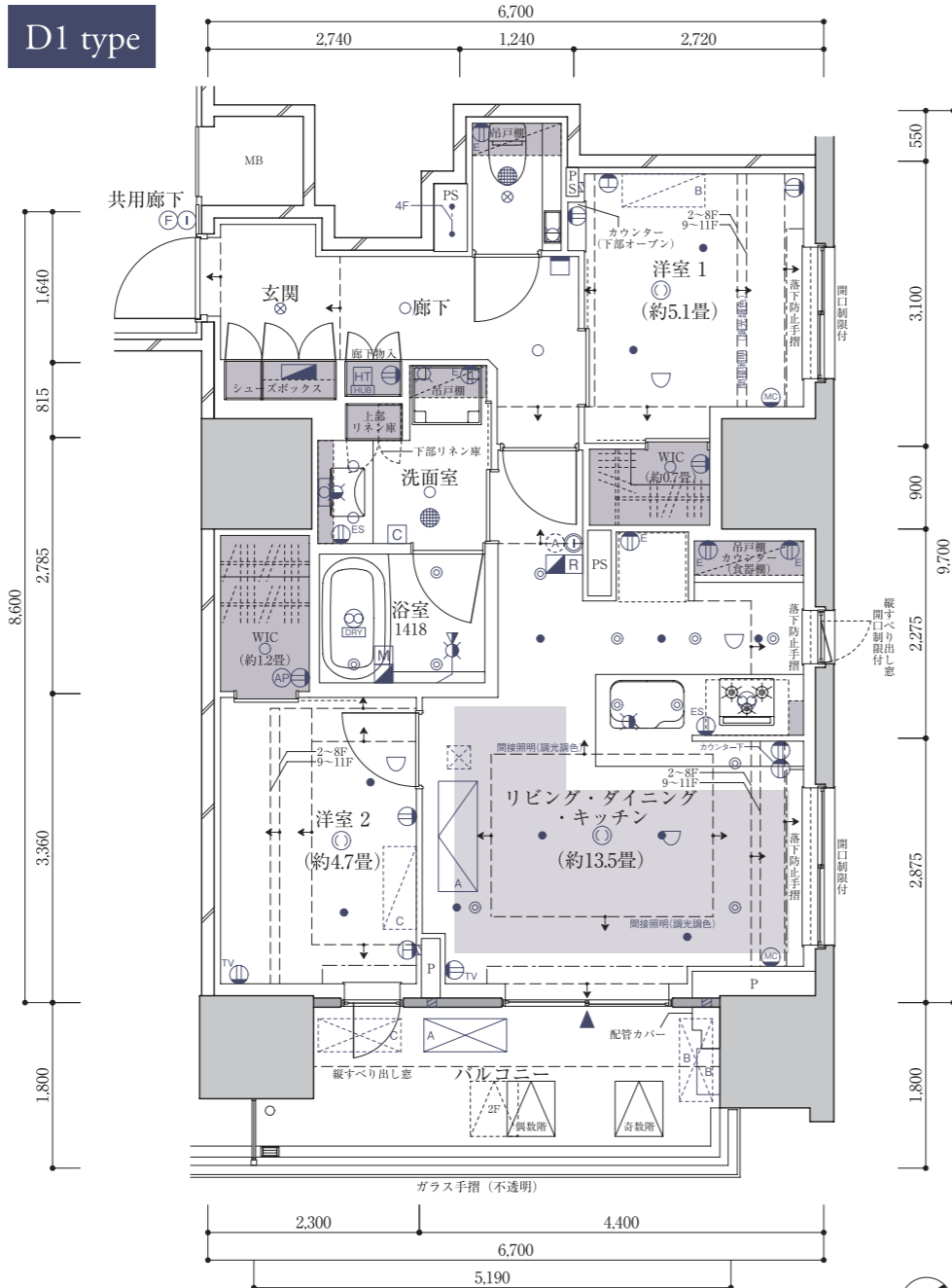
scale:約1/80



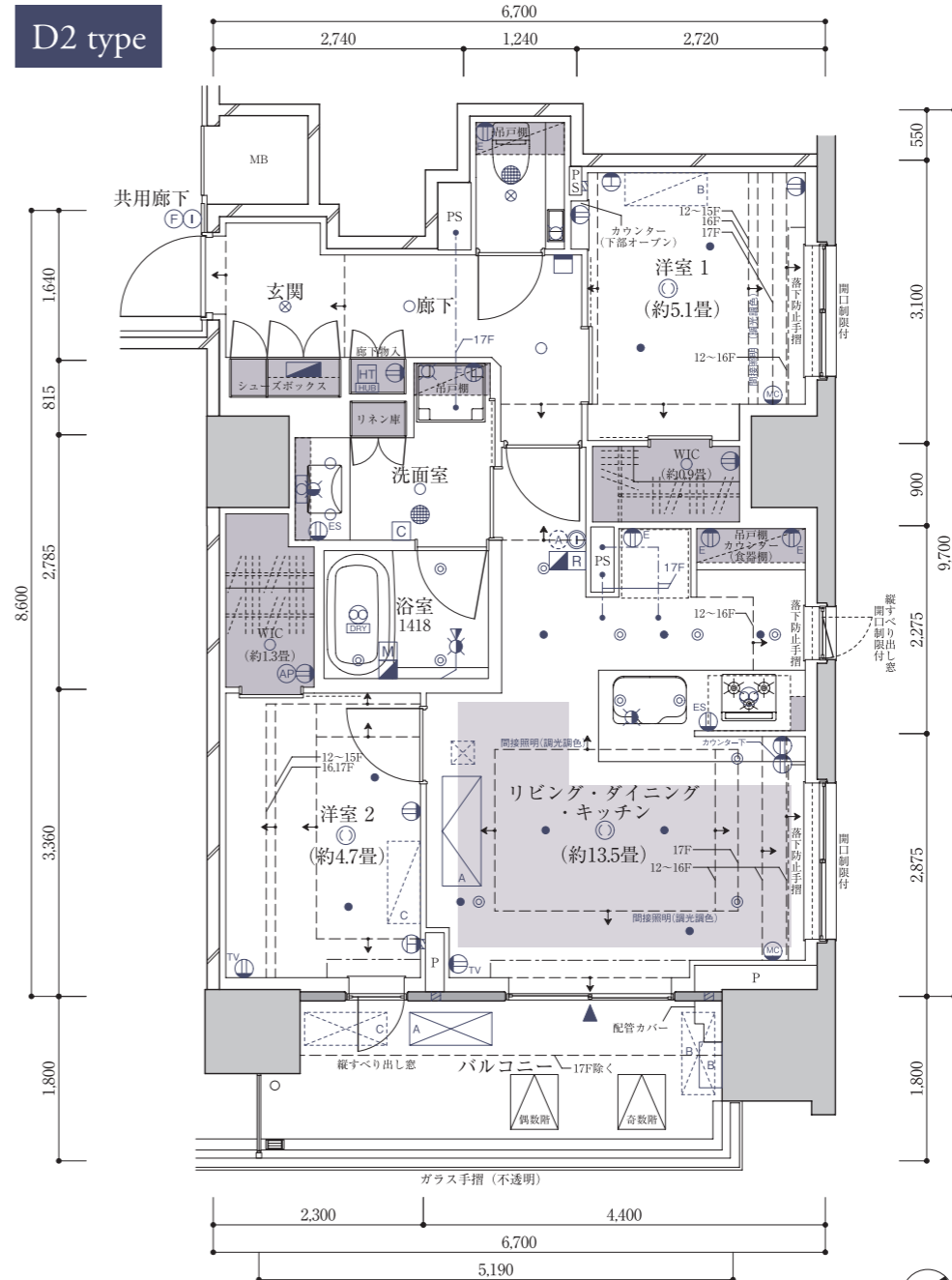
B1 type
戸別宅配ボックス 部分図(D1タイプ)



B2 type
戸別宅配ボックス 部分図(D2タイプ)



※D1タイプのスプリンクラーヘッドは、11階のみに設置されております。



1701	1702	1703	1704	
B2	D2	C2	A2	17F
1601	1602	1603	1604	
B2	D2	C2	A2	16F
1501	1502	1503	1504	
B2	D2	C2	A2	15F
1401	1402	1403	1404	
B2	D2	C2	A2	14F
1301	1302	1303	1304	
B2	D2	C2	A2	13F
1201	1202	1203	1204	
B2	D2	C2	A2	12F
1101	1102	1103	1104	
B1	D1	C1	A1	11F
1001	1002	1003	1004	
B1	D1	C1	A1	10F
901	902	903	904	
B1	D1	C1	A1	9F
801	802	803	804	
B1	D1	C1	A1	8F
701	702	703	704	
B1	D1	C1	A1	7F
601	602	603	604	
B1	D1	C1	A1	6F
501	502	503	504	
B1	D1	C1	A1	5F
401	402	403	404	
B1	D1	C1	A1	4F
301	302	303	304	
B1	D1	C1	A1	3F
201	202	203		
B1	D1	C1	吹抜	2F
自転車	駐車場	駐車場	管理室	エントランス
倉庫				ホール
	西側		東側	

■天井高表 単位:(約: mm)	2~17F
リビング・ダイニング	2,650
洋室1・2	2,650
キッチン	2,300

※上記表示は、おおよその天井高を表示しています。
※基準天井高より低くなる部分については
凡例「▼」(下り天井)にて表示しています。

※凡例は、P.2「タイプ(平面)詳細図凡例一覧」をご参照ください。

OUTLINE

概要

■**物件概要**

- 名**称／ザ・パークハウス 芝御成門
- 所**在**地**／東京都港区新橋6丁目60番1(地番)
- 住**居**表**示／東京都港区新橋6丁目12番以下未定
- 交**通／都営三田線「御成門」駅(A4出口)徒歩4分(サブエントランスより)、都営浅草線・大江戸線「大門」駅(A4出口)徒歩8分、JR東海道線・横須賀線・山手線・京浜東北線「新橋」駅(烏森口)徒歩9分
- 敷**地**面**積／605.25㎡(売買対象面積)
- 用**途**地**域／商業地域
- 地**域・**地**区／防火地域
- 建**べ**い**率／90%[商業地域80%(角地緩和より90%)、防火地域内の耐火建築物により100%]
- 容**積**率**／600%
- 建**築**面**積／320.86㎡
- 延**床**面**積／4,435.19㎡
- 容**積**対**象**面**積／3,628.48㎡
- 構**造・**規**模／鉄筋コンクリート造 地上17階建
- 総**戸**数**／63戸(他に管理室)
- 販**売**戸**数／63戸
- 専**有**面**積／50.16㎡～60.48㎡※戸別宅配ボックス0.24㎡～0.30㎡含む
- 間**取**り**／2LDK
- パ**ル**コ**ニ**ー**面**積**／9.34㎡～10.26㎡
- 駐**車**施**設／(総戸数に対して)10台(身障者用平置1台、機械式9台)
- 自**転**車**置**場**／(総戸数に対して)36台(2段ラック式34台(上段ラック式16台、下段スライド式18台)、平置ラック式2台)、他にシェアサイクルポート3台、来客用2台
- 建**築**確**認**済**証**番**号／第UHEC建確R050409号(令和5年9月25日)
- 分**譲**後**の**敷**地**の**権**利**形**態**／専有面積割合による所有権の共有
- 管**理**形**態／管理組合設立後、三菱地所コミュニティ株式会社に管理委託
- 管**理**方**式／通勤管理
- 建**物**完**成／2026年1月下旬(予定)
- 引**渡**可**能**年**月／2026年3月下旬(予定)
- 売**主／三菱地所レジデンス株式会社 国土交通大臣(16)第408号 〒100-8189 東京都千代田区大手町一丁目9番2号 大手町フィナンシャルシティ グランキューブ (一社)不動産協会会員、(公社)首都圏不動産公正取引協議会加盟

- 設**計・**監**理／木内建設株式会社一級建築士事務所
- デ**ザ**イ**ン**監**修／株式会社市川奨建築設計事務所
- 施**工／木内建設株式会社 東京本店
- 備**考／本物件は高齢者、障害者等が利用しやすい建築物の整備に関する条例(東京都・建築物バリアフリー条例)に適合しております。

■**設備概要〈共用部分〉**

- 電**気／ミツウロコグリーンエネルギー株式会社(取次店：株式会社つなぐネットコミュニケーションズ)および東京電力エナジーパートナー株式会社
- エ**レ**ベ**ー**タ**ー／ロープ式26人乗 120m／min 1基
 - 非常用エレベーター、地震(P波・S波)管制運転装置
- 消**防**設**備／屋内消火栓、連結送水管、共同住宅用自動火災報知設備、共同住宅用スプリンクラー、消火器、非常コンセント設備、非常用発電機、防火区画用扉
- 避**難**誘**導**設**備／避難誘導灯、非常照明、バルコニーに隣戸または階下への避難器具を設置
- 避**雷**針**／屋上に設置
- テ**レ**ビ**共**視**聴**設**備／地上デジタル・CATV(株式会社ジェイコム東京 港・新宿局)経由で受信
 - BS／110°CS：屋上に共視聴アンテナ設置、受信CATV：供給元(株式会社ジェイコム東京 港・新宿局)を引込済
 - 地上デジタル放送・BSデジタル放送・スカパー!・4K8K放送が視聴可能
 - ※BS、スカパー!、4K8K放送、CATV有料放送の視聴には、各放送対応チューナーもしくは各放送対応テレビが別途必要です。
 - ※BS有料放送、スカパー!、4K放送(有料)、CATV有料放送の視聴には、別途契約(有料)が必要です。
 - ※放送チャンネルは変更になる場合があります。

- ゴ**ミ置**場**／建物内
- 排**水／汚水・雑排水：公共下水道に直接放流、一部汚水槽を経て公共下水道に放流、雨水：雨水貯留槽を経て公共下水道に放流、
 - ディスプレイ排水：ディスプレイ処理槽を経て公共下水道に放流
- 照**明**設**備／エントランスアプローチ(風除室)、エントランスホール・ラウンジ、コリドー、メールドナー、ELVホール、共用廊下、階段、植栽、駐車施設、自転車置場等に設置
- セ**キュリ**ティ**設**備**／モニター付オートロックシステム、防犯カメラ(リース)、エレベーター内監視モニター(リース)、顔認証システムを設置
- イ**ン**タ**ー**ネ**ッ**ト**／専用線引込済、棟内LAN構築済

■**設備概要〈専有部分〉**

- 電**気／小売電気事業者：戸別にメーターを設置、
 - 引渡時契約容量40A、最大契約容量 60A
- ガ**ス／ガス小売事業者：戸別にマイコンガスメーターを設置
- 給**水／東京都水道局：戸別にメーターを設置
- 給**湯／戸別の屋外型ガス給湯器によりキッチン、浴室、洗面室に給湯、浴槽に追い焚き装置設置
- 換**気／キッチン、浴室、洗面室、トイレを強制換気、浴室に換気乾燥機を設置
- 電**話／配線・電話回線引込なし
- テ**レ**ビ**／各居室にテレビ用端子を設置
- イ**ン**タ**ー**ホ**ン／各戸玄関外にインターホン子機、リビング・ダイニングに親機(モニター付)を設置
- 照**明／各戸の玄関、廊下、キッチン、浴室、洗面室、トイレ、ウォークインクローゼット、シューズインクローゼット等に設置(居室照明器具はオプション)、
 - リビング・ダイニング、洋室1に天井間接照明を設置
- 冷**暖**房**／リビング・ダイニングにTES床暖房を設置、各戸のリビング・ダイニングに冷暖房機を各1台設置、その他の居室はコンセントおよびスリーブを設置
- セ**キュリ**ティ**設**備**／各戸に非常通報設備付インターホン(モニター付)と火災感知器を設置、発報した際に住戸内インターホン親機(火災受信機兼用)と玄関子機が鳴動(同時に管理室でも鳴動、作動表示)、共同住宅用スプリンクラー(11階以上)を設置、放水と同時に管理室火災受信機が鳴動および作動表示、住戸開口部に開閉センサーを設置(FIX窓を除く)
- イ**ン**タ**ー**ネ**ッ**ト**／各戸に住戸内LAN配線済、無線LANルーター設置済、リビング・ダイニング、洋室1にインターネット用端子を設置
- そ**の**他**／HOMETACT設備(ホームデバイス／スマートブリッジ／Wi-Fi・LAN電源盤／電気錠電源盤)

OUTLINE・PARKING

仕上表・駐車施設・自転車置場

■**外部仕上表**

名	称	仕 上	備 考				
屋	根	露出アスファルト防水					
外	壁	弾性塗材・弾性塗料・吹付タイル・天然石					
ア	ブ	ロ	ー	チ	床：天然石		
屋	外	避	難	階	段	床：ノンスリップシート 手摺：アルミ	
パ	ル	コ	ニ	ー	床：ノンスリップシート 手摺：ガラス(不透明)・アルミ	避難ハッチ・避難はしご〔C1タイプ(2階)〕	
開	口	部			アルミサッシ(カラー)・スチールドア・ステンレスドア	網戸	

■**内部仕上表(共用部分)**

室	名	床	壁	天井	備 考				
エ	ント	ラ	ンス	ホ	ール(風除室)	天然石	天然石・光壁・特殊仕上銅板	ビニールクロス	オートロック操作盤・顔認証システム・宅配コードリーダー
ラ	ウ	ン	ジ			天然石・カーペット	天然石・木リブ	ビニールクロス	
サ	ブ	エ	ント	ラ	ンス	天然石	天然石	ビニールクロス	オートロック操作盤・顔認証システム
メ	ー	ル	コ	ー	ナー	天然石	化粧ボード	ビニールクロス	集合郵便受・宅配ボックス・掲示板・顔認証システム
コ	リ	ド	ー			天然石	天然石・化粧ボード・スチールルーバー	ビニールクロス	
共	用	廊	下			タイルカーペット	ビニールクロス・化粧ボード	ビニールクロス	戸別宅配ボックス
E	L	V	ホ	ール(1階)		天然石	天然石・化粧ボード・化粧ガラス	ビニールクロス	屋内消火栓・顔認証システム
E	L	V	ホ	ール(2～17階)		タイルカーペット	ビニールクロス・化粧ボード	ビニールクロス	屋内消火栓
管	理	室				合成樹脂床材	ビニールクロス	ビニールクロス	
ゴ	ミ	置	場			塗床	吹付タイル	塗装	
自	転	車	置	場		防塵塗装	吹付タイル	塗装	顔認証システム
防	災	備	蓄	倉	庫・管理用倉庫	防塵塗装	吹付タイル	塗装	

■**内部仕上表(専有部分)**

室	名	床	壁	天井	備 考									
玄	関	タイル	ビニールクロス	ビニールクロス	ドアガード・鎌デッド錠・プッシュプルドアハンドル									
廊	下	タイル	ビニールクロス	ビニールクロス	保安灯									
リ	ビ	ン	グ・	ダイ	ニ	ン	グ	シートフローリング	ビニールクロス	ビニールクロス	カーテンボックス・カーテンレール			
キ	ッ	チ	ン			シートフローリング	ビニールクロス・キッチンパネル	ビニールクロス	システムキッチン・ディスプレイ・食器洗い乾燥機・食器棚					
洋	室					シートフローリング	ビニールクロス	ビニールクロス	カーテンボックス・カーテンレール					
洗	面	室				タイル	ビニールクロス	ビニールクロス	洗面化粧台・三面鏡裏収納・タオル掛け・リネン庫・洗濯機・ハン・吊戸棚					
浴	室					ユニットバス(壁：銅板パネル 床：FRP)			浴室換気乾燥機・タオル掛け・シャワーセット・鏡・棚・手摺					
ト	イ	レ				タイル	ビニールクロス	ビニールクロス	シャワー付便器・ペーパーホルダー・手洗い器・吊戸棚・鏡・タオル掛け					
ク	ロ	ー	ゼ	ット			システム収納(化粧合板)		棚・ハンガー・パイプ					
ウ	ォ	ーク	イ	ン	ク	ロ	ー	ゼ	ット	シートフローリング	ビニールクロス	ビニールクロス	棚・ハンガー・パイプ	
物	入	・	廊	下	物	入			システム収納(化粧合板)				棚	
シ	ュ	ー	ズ	イ	ン	ク	ロ	ー	ゼ	ット	タイル	ビニールクロス	ビニールクロス	棚
戸	別	宅	配	ボ	ック	ス			塗装		塗装		塗装	

※概要・設備・仕様・仕上等につきましては、施工上の都合により若干変更となる場合があります。

■**駐車施設**

種	類	台数	区画No.	全長(mm)	全幅(mm)	全高(mm)	重量(kg)	最低地上高(mm)		
機	械	式	地上1段	3台	1～3	5,300	1,950	2,100	2,300	120
			地下1段	3台	4～6			1,750		
			地下2段	3台	7～9			1,750		
身	障	者	用	1台	10	5,000	2,500	2,400	――	――

※諸元数値は最低地上高を除き、許容最大値を表示しています。
※平置駐車場は区画サイズを表しています。乗降のためのスペースとして左右それぞれ300mm(計600mm)を区画の幅より除いた数値を駐車可能な車両の幅と想定しています。
※車両サイズについては車検証や自動車メーカーカタログ諸元表にてご確認、もしくはメーカーへお問い合わせください。尚、車検証については1cm未満は切り捨て表示となっておりますのでご注意ください。
※外国車、改造車、その他特殊な車両については、上記サイズ内でも駐車不可能な場合があります。
※平面駐車場の寸法については区画ラインについて施工上の誤差が生じることがございます。
※ドア下地上高は、180mm程度必要となります。
※全幅にはドアミラー、付属品等は含まれておりません。

■**自転車置場**

種	類	台数	区画No.	全長(mm)	全幅(mm)	全高(mm)	対象重量(kg)	タイヤ幅(mm)				
平	置	ラ	ッ	ク	2台	1,2	1,900	600	――	――	55	
2	段	ラ	ッ	ク	上	段	16台	21～36	1,500～1,900	600	1,100	15～20
					下	段	4台	3～6				35
							14台	7～20				40
来	客	用			2台	――	2,000	600	――	――	55	
シ	ェ	ア	サイ	クル	ポ	ー	ト	3台	――	450	――	――

※諸元数値は、許容最大値を表示しています。
※ラック式自転車置場はタイヤサイズ、カゴのサイズ及び重量等に規制があり、ご利用いただけないものがあります。
※ハンドルの形状の組み合わせや、後コブ付自転車や連続で並ぶと、左右の自転車の干渉が強まり、出し入れしづらくなる場合があります。
※規定の仕様以内でも、特殊形状のものは収容いただけません[折りたたみ自転車・改造自転車・チャイルドシート付自転車(シートのサイズによる)・幼児用自転車・補助輪付自転車・三輪車等]。詳しくは係員へご確認ください。
※重量によっては、左右の下段レールスライドの動きが重くなる場合があります。
※平置自転車置場の寸法は区画ライン中心からの有効寸法です。
※電動アシスト自転車については、2段ラック式(下部スライド式)では2段ラック上段には収納いただけません。