

Stage.38

5LDK (DOMA ROOM含む)

+ステップアップストレージ+WIC+SIC

■敷地面積 167.21㎡(約50.58坪)

■建物面積 132.62㎡(約40.11坪)

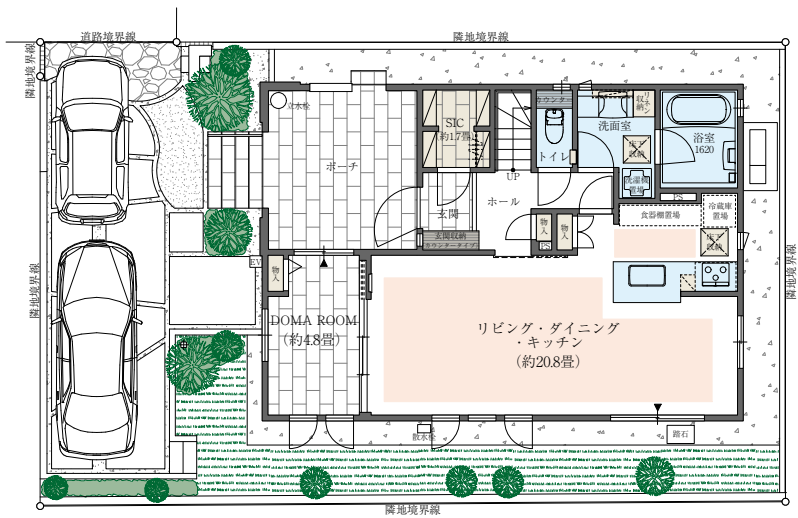
(ポーチ面積12.42㎡含む)

1階床面積 / 76.18㎡(約23.04坪)

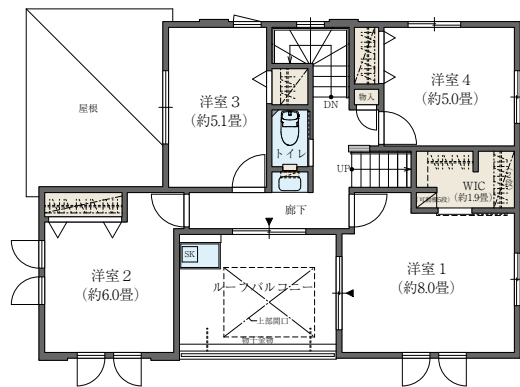
2階床面積 / 56.44㎡(約17.07坪)

趣味や遊び場としても楽しめる開放的な空間が広がるポーチとDOMA ROOMを設けた邸。

- 廊下からアクセス可能なルーフバルコニーは街区南西面の開放的なロケーションで屋根開口からの採光を確保し、ガーデンキッチンタイプのシンクも完備しました。
- 相互に行き来可能な大型ポーチとDOMA ROOMを用意。雨天を気にせず子供やペットの遊び場、DIYスペース、トレーニングルーム、アウトドア用品置場に活用するなど家族みんなにとって便利な実用的空間に。



【1階平面図】



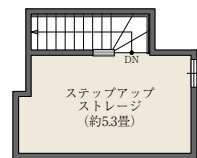
【2階平面図】

床暖房範囲 収納

水回り

WIC=ウォークインクローゼット SIC=シューズインクローゼット

※掲載の図面は計画段階のもので変更になる場合がございます。詳細は図面集をご参照ください。  
※図面に記載の自動車は販売価格に含まれておりません。



【売主】