

COLOR COORDINATE

White ホワイト

リビング・ダイニング 扉

フローリング

レバーハンドル

巾木

標準クロス

アクセントクロス

玄関・廊下・SIC・洗面室・トイレ 床タイル

キッチンパネル

三面鏡下モザイクタイル

キッチン・食器棚・洗面化粧台 天板

キッチン・キッチン吊戸棚・食器棚・洗面化粧台・トイレ手洗いカウンター 扉

シューズボックス・廊下物入・WIC 扉

クローゼット・物入・洗濯機上吊戸棚・リネン庫・トイレ吊戸棚 扉

※掲載の写真は空室のため実際の色合いや質感が異なります。※クロスは素材・機種の特性上、柄き目が目立ったり、機種が揃わないことがあります。予めご了承ください。※製造メーカーの廃盤等の都合により、商品が変更となる場合があります。詳しくは係員にお問い合わせください。

■カウンター高さ ※カウンター高さは呼称であり、実際の高さを表すものではありません。

キッチン	約85cm	食器棚	約85cm	洗面化粧台	約80cm
------	-------	-----	-------	-------	-------

ドレスアップオプション(有償)

暮らしのシーンを引き立て心を満たしてくれる上質な家具、柔らかい質感が心地よいお気に入りのカーテンやラグ、一日の疲れを癒すベッドルームの心安らぐ灯りなど、居心地のよい住まいをご提案するために、アイテムごとに専門のスタッフがご対応します。

インテリア協力会社のご紹介

**株式会社メック・デザイン・インターナショナル**  
 三菱地所グループのインテリアデザイン会社として1972年に誕生。モデルルームをはじめ、オフィス・ホテルなどのインテリアデザインに関するプロフェッショナルが多様なシーンを彩る空間づくりのサービスをご提供しています。  
 お客様のライフスタイルやお好みのイメージに合わせて、毎日の暮らしを豊かにするご新居のインテリア空間をトータルでご提案、サポートいたします。

※株式会社メック・デザイン・インターナショナルモデルルーム実例

*The ParkOne's*  
ザ・パークワンズ 三軒茶屋

クオリティガイド  
**QUALITY GUIDE**  
 専有部編/1DK・1LDKプラン

## EQUIPMENT

将来の維持管理のしやすさに配慮し、入居者にも魅力的な設備仕様。

### KITCHEN



**キッチンパネル**  
油汚れもサッと拭きとれます。



**フィオレストーンカウンター**  
キッチン天板には、上質感のある耐久性にも優れたクォーツ系人造石を採用しました。



**バスグロエ社製シングルレバー混合水栓**  
使いやすさを重視したシンプルな混合水栓です。



**静音シンク (W450mm)**  
水はねの音がにくい・静音タイプのシンクを採用しました。  
※1タイプを除く



**静音シンク (W600mm)**  
水はねの音がにくい・静音タイプのシンクを採用しました。  
※1タイプのみ

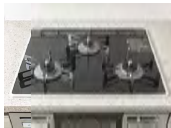
### KITCHEN



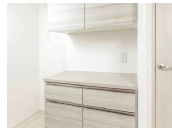
**水切りプレート**  
パスタや野菜の湯切りをする際などに便利な水切りプレートでシンク内を作業スペースとして利用できます。



**2口ステンレストップコンロ(ガス無し)**  
サビに強く、傷れた耐久性をもつステンレス仕様。鍋の移動もスムーズに行え便利です。  
※1タイプを除く



**3口パールクリスタルトップコンロ**  
見た目美しく、煮こぼれなどの汚れも拭きだけで簡単に手入れできる。パールクリスタルトップを採用しています。  
※1タイプのみ



**食器棚(上下)**  
耐震ラッチ付きの上部収納、下部には上質感のあるカウンターと下部収納を設置しました。  
※11・12・13・14タイプを除く



**スライド収納**  
大容量のスライド収納。大きなお鍋もまとめてキッチンがすっきり片付きます。

### KITCHEN



**吊戸棚**  
揺れを感じると自動的に扉をロックする耐震ラッチを標準装備しています。  
※11・12・13・14タイプのみ



**ホーロー拡張板付レンジフード**  
高品位ホーローを採用、油汚れなどのお手入れがしやすい仕様です。

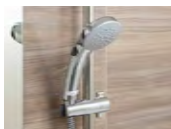
### BATHROOM



**アーチェライン浴槽**  
個性的な非対称デザインで、小さいサイズのバスルームでもリラックスできるように追求したカタチの浴槽です。



**浴室換気乾燥暖房機**  
除湿・防カビ対策に効果的。寒い日の浴室まわりの暖房、洗濯物の乾燥にも使いたいだけです。



**スイッチ付エコルシヤワー**  
シャワーヘッドのボタンで簡単に水の吐水止水操作ができ、節湯効果が得られます。



**壁付サーモ水栓**  
湯温調整が簡単にできるマルチシングルレバー混合水栓を採用しました。

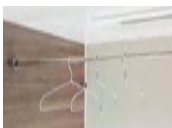


**くろんぼい排水口**  
浴槽の残り湯を利用して排水口内に入らずに発生させ、排水口を洗浄しながら髪の毛ゴミをまとめて捨てやすしています。

### BATHROOM



**オートバス**  
お湯張り・追い焚き・保温などスイッチひとつで自動操作できるオートバスシステムを採用しています。



**ランドリーマイブ(1本)**  
天候が悪い時の洗濯物の乾燥に便利なランドリーマイブ、大きなタオルなども干すことができます。



**キレிடア**  
カビや霉が浴室側のゴムパッキンをなくし、汚れにくいドアを実現しました。



**水はけの良い床**  
水はけがよく、滑りにくい床です。



**ネオサークル照明**  
LEDランプを使用しております。

### POWDER ROOM



**三面鏡裏収納**  
三面鏡の裏には、洗面用具などを機能的に収納できるスペースを設けました。



**フィオレストーンカウンター**  
洗面台の天板にも、上質感がある耐久性にも優れたクォーツ系人造石を採用しました。



**バスグロエ社製シングルレバー混合水栓**  
デザイン性と使いやすさを融合した混合水栓です。

### TOILET



**ミラー付手洗いボウル**  
トイレ内に鏡が付いた手洗いボウルを標準装備。身だしなみの確認にも便利です。

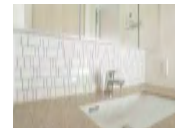


**リモコン**  
シャワートイレの操作は使いやすい壁付けリモコンタイプでございます。  
※リモコンは標準・使用可能・使用不可の3タイプがあります。

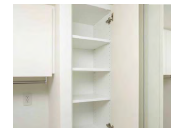
### POWDER ROOM



**洗濯機上吊り戸棚**  
洗濯に必要な小物類、洗濯洗剤などの収納に便利な吊り戸棚を設置しました。

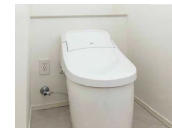


**三面鏡下タイル**  
三面鏡と洗面カウンターの間に、洗面化粧室をラグジュアリーに演出するモザイクタイルを採用しました。



**リネン庫**  
タオルや洗剤などのランドリー用品がたっぷり収納できるリネン庫を設置しています。

### TOILET



**ロールジェットトイレ**  
機能性と快適性を備えた、節水に優れたロールジェットトイレです。

### OTHERS



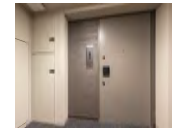
**ドアキャッチャー**  
開閉時にドアが壁や家具に当たることを抑制します。



**人感センサー付き照明**  
人が近づいたことを感知し、玄関まわりを明るく照らす人感センサーを採用しています。



**LEDダウンライト(全室標準)**  
長寿命・省エネ仕様で、環境と家計にも配慮しています。  
※設置箇所、数は住戸により異なります。



**戸別宅配BOX**  
住戸の玄関隣に戸別に宅配ボックスを設置、家の前まで配達されるので、再配達の手間も省けます。

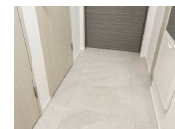


**エアコン(全室標準)**  
全戸に壁掛け式のエアコンを標準装備しました。  
※住戸・1階・2階・3階・4階の4タイプがあります。

### OTHERS



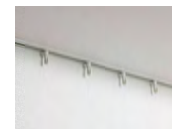
**シートフローリング**  
日焼けに強く傷つきにくい・オフライン・ト化粧のフローリングを採用しました。



**上がり框のない玄関**  
玄関の上がり框をなくして床も段差がなく、すっきり広々と暮らせる空間をつくりました。



**コートフック**  
コートや帽子をかけるブラインドフック、フックを格納する上質なフレーム色が空間を彩ります。  
※タイプにより価格が異なります。※設置箇所は住戸により異なります。※11タイプを除く

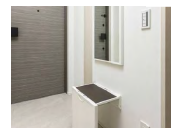


**バイクチャーレール**  
フックを設置して壁をキズで付けることなく、お部屋をアートで彩ります。  
※設置箇所は住戸により異なります。



**マルチメディアコンセント**  
電源、テレビ、インターネット(LAN)などの回線が一箇所でとれます。

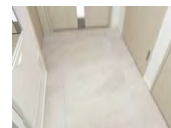
### OTHERS



**姿見鏡(スツール付)**  
スツールの付いた姿見タイプの大型ミラーを採用しました。  
※11・12タイプを除く



**アクセントクロス**  
洋室の一部の壁面にアクセントクロスを採用しました。  
※11タイプ・12タイプに採用



**タイル張り**  
玄関と廊下、洗面所、トイレの床は上質感のあるタイル張りにしました。

※掲載の設備写真等は「ザ・パークワンズ 三軒茶屋」201号室、202号室を撮影(2023年12月・2024年1月)したものです。また調度品等は販売価格に含まれておりません。