

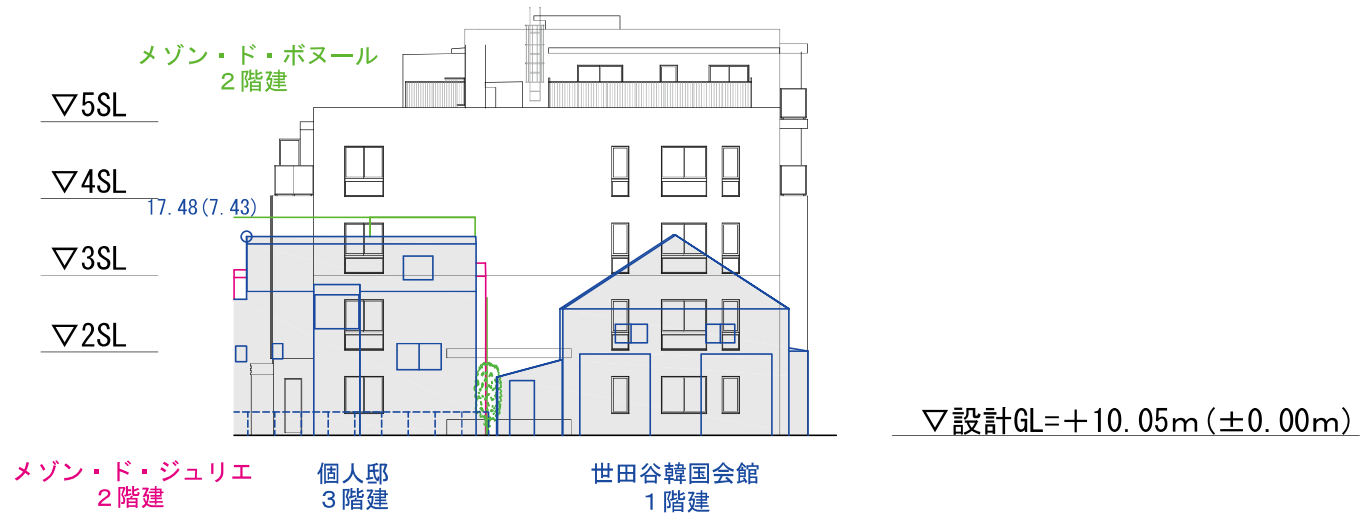
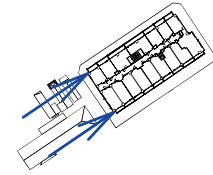
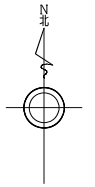
【社内資料・参考図】

本資料は、周辺配置図に示した周辺建物を2023年3月22日頃に簡易測量し、それらの周辺建物による計画中の本件への日影について特殊な機械を用いてシミュレーションしたものであり、実際の日影とは異なりますので、実際の日影や周辺建物の状況等についてはお客様ご自身にてご確認頂きますようお願い致します。

建物の階数につきましては、住宅地図を基に表記しております。

本図記載の数値は、設計GLを+10.05mとした時の高さを表します。また、( )内は設計GLを±0.00mとした高さを表します。

電柱・電線と実際の建物は離れているため見え方が異なる場合があります。また、季節により電線のたわみの状態が変化いたします。また、今後移設される可能性があり、本計画建物竣工時には設置位置が変わる可能性があります。



南西側立面図

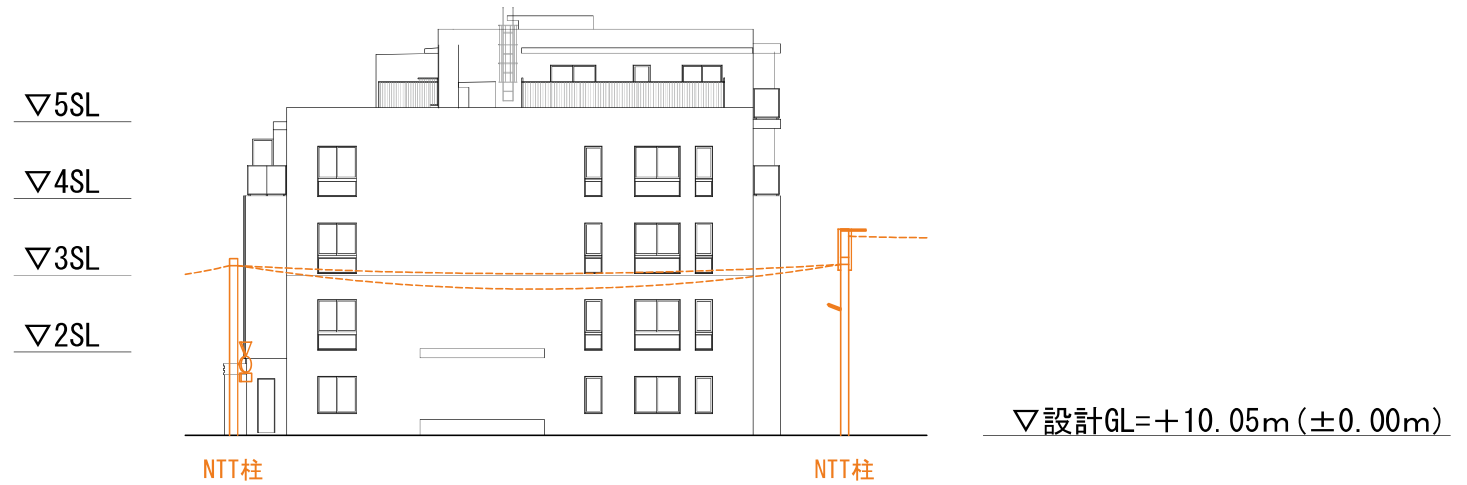
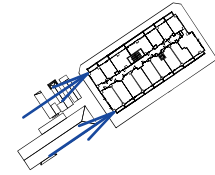
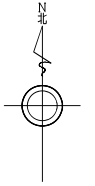
【社内資料・参考図】

本資料は、周辺配置図に示した周辺建物を2023年3月22日頃に簡易測量し、それらの周辺建物による計画中の本件への日影について特殊な機械を用いてシミュレーションしたものであり、実際の日影とは異なりますので、実際の日影や周辺建物の状況等についてはお客様自身にてご確認頂きますようお願い致します。

建物の階数につきましては、住宅地図を基に表記しております。

本図記載の数値は、設計GLを+10.05mとした時の高さを表します。また、( )内は設計GLを±0.00mとした高さを表します。

電柱・電線と実際の建物は離れているため見え方が異なる場合があります。また、季節により電線のたわみの状態が変化いたします。また、今後移設される可能性があり、本計画建物竣工時には設置位置が変わる可能性があります。



南西側立面図

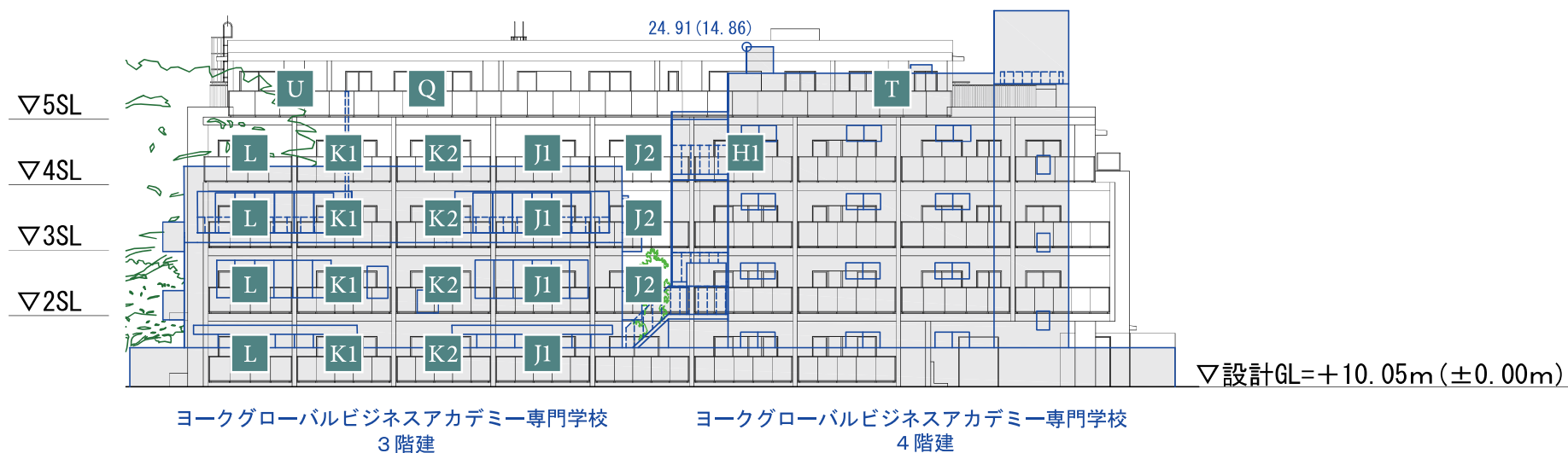
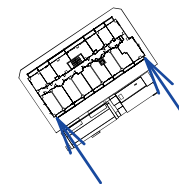
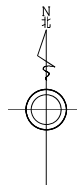
【社内資料・参考図】

本資料は、周辺配置図に示した周辺建物を2023年3月22日頃に簡易測量し、それらの周辺建物による計画中の本件への日影について特殊な機械を用いてシミュレーションしたものであり、実際の日影とは異なりますので、実際の日影や周辺建物の状況等についてはお客様ご自身にてご確認頂きますようお願い致します。

建物の階数につきましては、住宅地図を基に表記しております。

本図記載の数値は、設計GLを+10.05mとした時の高さを表します。また、( )内は設計GLを±0.00mとした高さを表します。

電柱・電線と実際の建物は離れているため見え方が異なる場合があります。また、季節により電線のたわみの状態が変化いたします。また、今後移設される可能性があり、本計画建物竣工時には設置位置が変わる可能性があります。



南東側立面図

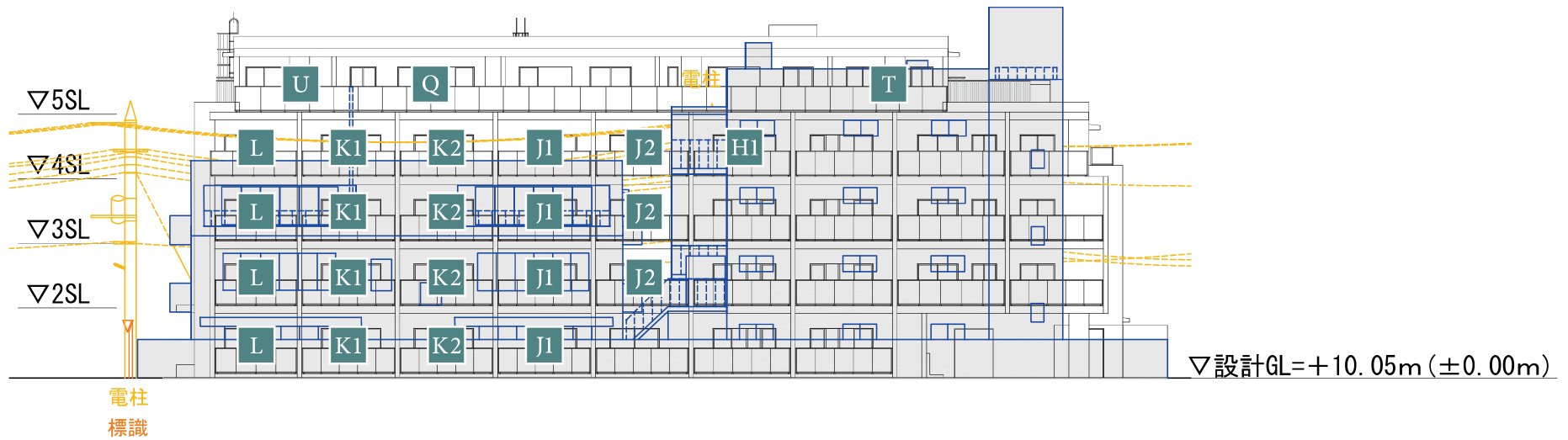
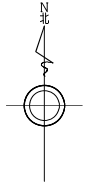
【社内資料・参考図】

本資料は、周辺配置図に示した周辺建物を2023年3月22日頃に簡易測量し、それらの周辺建物による計画中の本件への日影について特殊な機械を用いてシミュレーションしたものであり、実際の日影とは異なりますので、実際の日影や周辺建物の状況等についてはお客様自身にてご確認頂きますようお願い致します。

建物の階数につきましては、住宅地図を基に表記しております。

本図記載の数値は、設計GLを+10.05mとした時の高さを表します。また、( )内は設計GLを±0.00mとした高さを表します。

電柱・電線と実際の建物は離れているため見え方が異なる場合があります。また、季節により電線のたわみの状態が変化いたします。また、今後移設される可能性があり、本計画建物竣工時には設置位置が変わる可能性があります。



南東側立面図

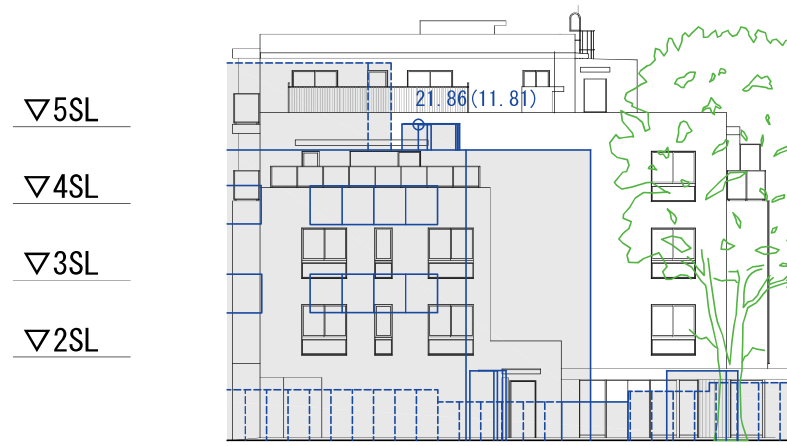
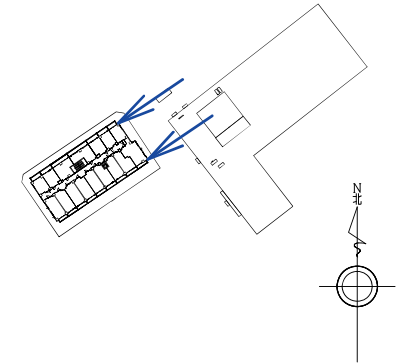
【社内資料・参考図】

本資料は、周辺配置図に示した周辺建物を2023年3月22日頃に簡易測量し、それらの周辺建物による計画中の本件への日影について特殊な機械を用いてシミュレーションしたものであり、実際の日影とは異なりますので、実際の日影や周辺建物の状況等についてはお客様ご自身にてご確認頂きますようお願い致します。

建物の階数につきましては、住宅地図を基に表記しております。

本図記載の数値は、設計GLを+10.05mとした時の高さを表します。また、( )内は設計GLを±0.00mとした高さを表します。

電柱・電線と実際の建物は離れているため見え方が異なる場合があります。また、季節により電線のたわみの状態が変化いたします。また、今後移設される可能性があり、本計画建物竣工時には設置位置が変わる可能性があります。



▽設計GL=+10.05m(±0.00m)

東京都立青鳥特別支援学校  
3階建

北東側立面図

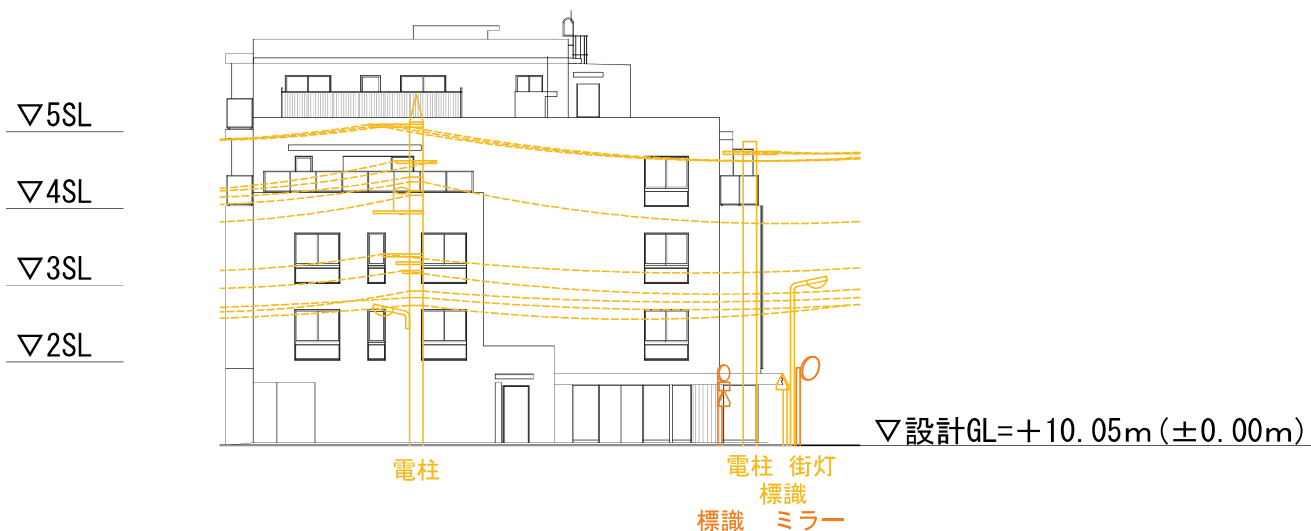
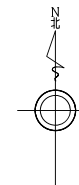
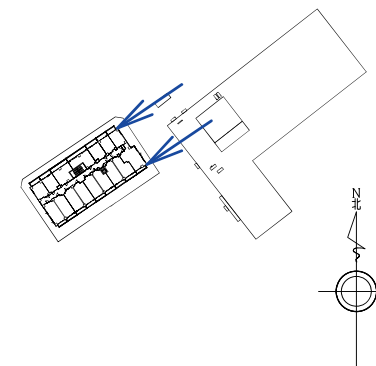
【社内資料・参考図】

本資料は、周辺配置図に示した周辺建物を2023年3月22日頃に簡易測量し、それらの周辺建物による計画中の本件への日影について特殊な機械を用いてシミュレーションしたものであり、実際の日影とは異なりますので、実際の日影や周辺建物の状況等についてはお客様ご自身にてご確認頂きますようお願い致します。

建物の階数につきましては、住宅地図を基に表記しております。

本図記載の数値は、設計GLを+10.05mとした時の高さを表します。また、( )内は設計GLを±0.00mとした高さを表します。

電柱・電線と実際の建物は離れているため見え方が異なる場合があります。また、季節により電線のたわみの状態が変化いたします。また、今後移設される可能性があり、本計画建物竣工時には設置位置が変わる可能性があります。



北東側立面図

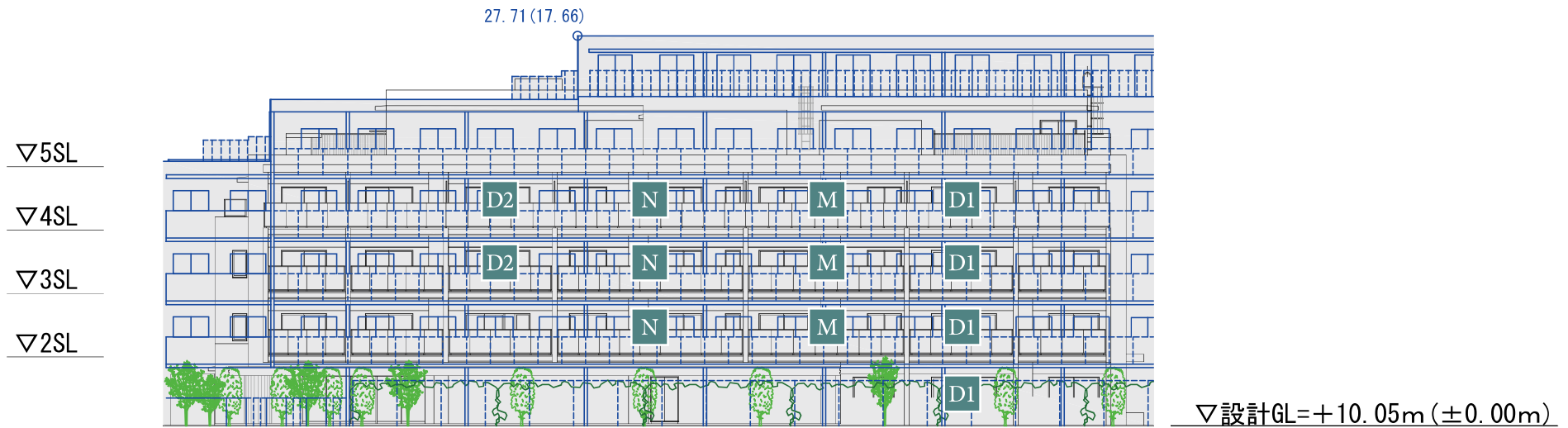
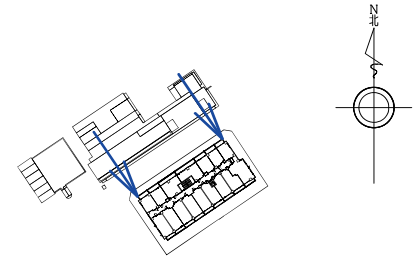
【社内資料・参考図】

本資料は、周辺配置図に示した周辺建物を2023年3月22日頃に簡易測量し、それらの周辺建物による計画中の本件への日影について特殊な機械を用いてシミュレーションしたものであり、実際の日影とは異なりますので、実際の日影や周辺建物の状況等についてはお客様自身にてご確認頂きますようお願い致します。

建物の階数につきましては、住宅地図を基に表記しております。

本図記載の数値は、設計GLを+10.05mとした時の高さを表します。また、( )内は設計GLを±0.00mとした高さを表します。

電柱・電線と実際の建物は離れているため見え方が異なる場合があります。また、季節により電線のたわみの状態が変化いたします。また、今後移設される可能性があり、本計画建物竣工時には設置位置が変わる可能性があります。



プラウドフラット三軒茶屋Ⅱ  
6階建

北西側立面図

【社内資料・参考図】

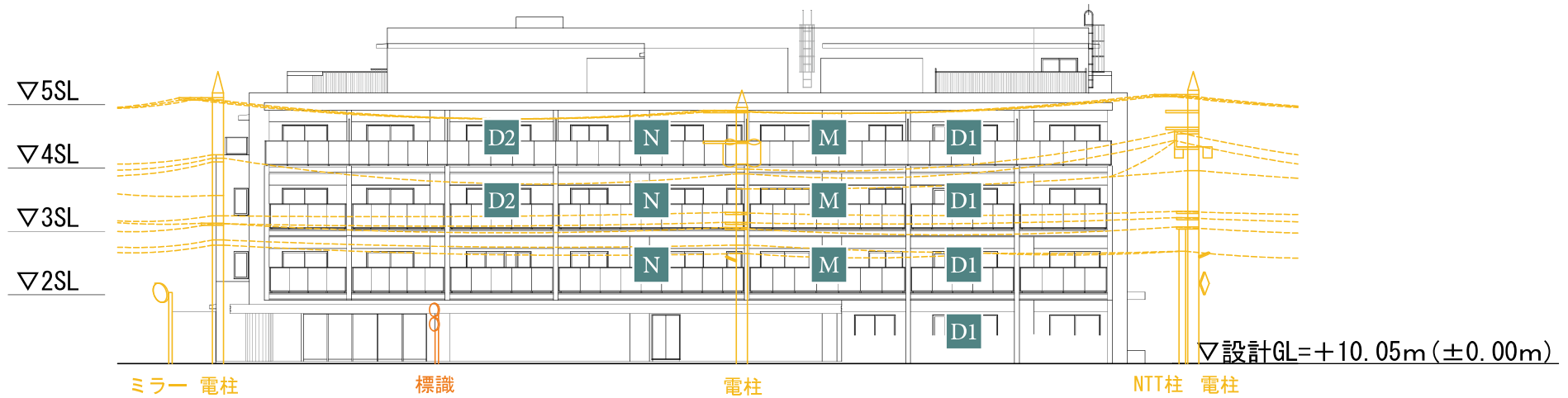
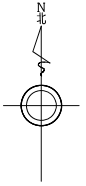
本資料は、周辺配置図に示した周辺建物を2023年3月22日頃に簡易測量し、それらの周辺建物による計画中の本件への日影について特殊な機械を用いてシミュレーションしたものであり、実際の日影とは異なりますので、実際の日影や周辺建物の状況等についてはお客様自身にてご確認頂きますようお願い致します。

建物の階数につきましては、住宅地図を基に表記しております。

本図記載の数値は、設計GLを+10.05mとした時の高さを表します。また、( )内は設計GLを±0.00mとした高さを表します。

電柱・電線と実際の建物は離れているため見え方が異なる場合があります。また、季節により電線のたわみの状態が変化いたします。また、今後移設される可能性があり、本計画建物竣工時には設置位置が変わる可能性があります。





北西側立面図

【社内資料・参考図】

本資料は、周辺配置図に示した周辺建物を2023年3月22日頃に簡易測量し、それらの周辺建物による計画中の本件への日影について特殊な機械を用いてシミュレーションしたものであり、実際の日影とは異なりますので、実際の日影や周辺建物の状況等についてはお客様自身にてご確認頂きますようお願い致します。

建物の階数につきましては、住宅地図を基に表記しております。

本図記載の数値は、設計GLを+10.05mとした時の高さを表します。また、( )内は設計GLを±0.00mとした高さを表します。

電柱・電線と実際の建物は離れているため見え方が異なる場合があります。また、季節により電線のたわみの状態が変化いたします。また、今後移設される可能性があり、本計画建物竣工時には設置位置が変わる可能性があります。